
ANNEXE IV : RELEVÉS FLORISTIQUES

Signification des abréviations figurant dans le tableau

COLONNE « Rareté »

Statut de rareté régionale, d'après CORDIER J., FILOCHE S., 2016. *Notice du catalogue de la flore vasculaire du Centre-Val de Loire*. Version mai 2016, CBNBP. 21 p. et *Catalogue de la flore vasculaire du Centre-Val de Loire*. Version mai 2016.

RRR Extrêmement rare

RR Très rare

R Rare

AR Assez rare

AC Assez commun

C Commun

CC Très commun

CCC Extrêmement commun

COLONNE « Prot. »

Protection

PR : protection régionale

COLONNE « Det ZNIEFF »

Espèce déterminante ZNIEFF pour le Centre-Val de Loire

COLONNE « ZH »

X : Espèce végétale figurant sur la liste nationale des espèces caractéristiques des zones humides (annexe de l'arrêté ministériel modifié du 24 juin 2008)

Chiffres (de 1 à 10) : espèce non systématiquement caractéristique des ZH d'après la Déclinaison (région Centre Val de Loire) de liste nationale des espèces végétales caractéristiques de zones humides ; les chiffres renvoient aux notes figurant dans cette déclinaison, en fin de tableau

Les colonnes suivantes font référence aux numéros de relevés, qui sont localisés sur la carte figurant au chapitre 7.1.

Taxon de référence	Nom vernaculaire	Rareté	Prot.	ZNIEFF	ZH	2	3	4	5	6	7	8	9	10	11	12
Achillea millefolium L., 1753	Achillée millefeuille	CCC					x		x							x
Agrimonia eupatoria L., 1753	Aigremoine eupatoire	CCC												x		
Aira caryophylla L., 1753	Canche caryophyllée	AR														
Ajuga reptans L., 1753	Bugle rampante	CC									x	x				
Alliaria petiolata (M.Bieb.) Cavara & Grande, 1913	Alliaire	CC						x		x		x				
Alopecurus pratensis L., 1753	Vulpin des prés	AC							x		x					
Anacamptis morio (L.) R.M.Bateman, Pridgeon & M.W.Chase, 1997	Orchis bouffon	AR					x		x					x		
Andryala integrifolia L., 1753	Andryale à feuilles entières	AC														
Anisantha sterilis (L.) Nevski, 1934	Brome stérile	CCC											x			
Anthoxanthum odoratum L., 1753	Flouve odorante	CC					x		x					x		x
Aphanes arvensis L., 1753	Alchémille des champs	C												x		x
Arabidopsis thaliana (L.) Heynh., 1842	Arabette de thalius	CC														
Arrhenatherum elatius (L.) P.Beauv. ex J.Presl & C.Presl, 1819	Fromental élevé	CCC							x					x		x
Arum maculatum L., 1753	Gouet tacheté	CC						x		x						
Avenella flexuosa (L.) Drejer, 1838	Canche flexueuse	AC				x		x							x	
Betonica officinalis L., 1753	Épiaire officinale	CC										x				
Betula pendula Roth, 1788	Bouleau verruqueux	C					x									
Brachypodium sylvaticum (Huds.) P.Beauv., 1812	Brachypode des bois	CCC										x				
Bromus hordeaceus L., 1753	Brome mou	CCC												x		
Bryonia cretica L., 1753		CC									x					
Calamagrostis epigejos (L.) Roth, 1788	Calamagrostide épigéios	AR														
Campanula rapunculus L., 1753	Campanule raiponce	CC												x		x
Cardamine pratensis L., 1753	Cardamine des prés	CC			x						x					
Carex divulsa Stokes, 1787	Laïche écartée	AR												x		
Carex hirta L., 1753	Laïche hérissée	CC							x					x		
Carex leporina L., 1753	Laïche Patte-de-lièvre	AC												x		
Carpinus betulus L., 1753	Charme	CCC					x					x			x	
Castanea sativa Mill., 1768	Châtaignier	CC				x		x								
Centaurea jacea L., 1753	Centaurée jacée	?							x					x		x
Cerastium fontanum Baumg., 1816	Céraiste commune	CCC														x

Taxon de référence	Nom vernaculaire	Rareté	Prot.	ZNIEFF	ZH	2	3	4	5	6	7	8	9	10	11	12
Cerastium glomeratum Thuill., 1799	Céraiste aggloméré	CC							x							x
Chaerophyllum temulum L., 1753	Chérophylle penché	C				x				x			x			
Cirsium arvense (L.) Scop., 1772	Cirse des champs	CCC									x			x		x
Cirsium vulgare (Savi) Ten., 1838	Cirse commun	CCC							x		x			x		
Convolvulus arvensis L., 1753	Liseron des champs	CCC														x
Corylus avellana L., 1753	Noisetier	CCC										x	x		x	
Crataegus germanica (L.) Kuntze, 1891	Néflier	AR						x					x			
Crataegus monogyna Jacq., 1775	Aubépine à un style	CCC					x	x		x		x	x	x	x	
Cytisus scoparius (L.) Link, 1822	Genêt à balai	CCC				x	x	x	x							x
Dactylis glomerata L., 1753	Dactyle aggloméré	CCC				x		x	x	x		x		x		
Daucus carota L., 1753	Carotte sauvage	CCC							x					x		x
Dioscorea communis (L.) Caddick & Wilkin, 2002	Soeau de Notre Dame	CC								x			x		x	
Eleocharis palustris (L.) Roem. & Schult., 1817	Scirpe des marais	AC			x											
Erodium cicutarium (L.) L'Hér., 1789	Érodium à feuilles de cigue	CC														x
Ervilia hirsuta (L.) Opiz, 1852	Vesce hérissée	C														x
Eryngium campestre L., 1753	Chardon Roland	CC							x							x
Euonymus europaeus L., 1753	Bonnet-d'évêque	CCC								x			x			
Euphorbia cyparissias L., 1753	Euphorbe petit-cyprès	C							x					x		
Ficaria verna Huds., 1762	Ficaire à bulbilles	CC											x			
Filago sp.	Cotonnière															x
Fragaria vesca L., 1753	Fraisier sauvage	CCC				x	x	x	x	x		x		x	x	
Frangula alnus Mill., 1768	Bourgène	C						x								
Galium aparine L., 1753	Gailllet gratteron	CCC				x	x	x	x	x		x	x		x	
Geranium dissectum L., 1755	Géranium découpé	CCC							x							x
Geranium robertianum L., 1753	Herbe à Robert	CCC				x	x	x		x	x	x	x		x	
Geum urbanum L., 1753	Benoîte commune	CCC						x		x	x	x				
Hedera helix L., 1753	Lierre grimpant	CCC				x		x				x	x		x	
Heraclium sphondylium L., 1753	Patte d'ours	CCC								x						
Hieracium maculatum Schrank, 1789	Épervière tachée	?				x	x	x								
Holcus lanatus L., 1753	Houlque laineuse	CCC							x		x			x		x
Holcus mollis L., 1759	Houlque molle	AC														

Taxon de référence	Nom vernaculaire	Rareté	Prot.	ZNIEFF	ZH	2	3	4	5	6	7	8	9	10	11	12
<i>Hypericum humifusum</i> L., 1753	Millepertuis couché	AC							x							
<i>Hypericum perforatum</i> L., 1753	Millepertuis perforé	CCC														x
<i>Hypochaeris radicata</i> L., 1753	Porcelle enracinée	CCC					x		x					x		x
<i>Ilex aquifolium</i> L., 1753	Houx	C						x								
<i>Jacobaea vulgaris</i> Gaertn., 1791	Herbe de saint Jacques	CCC							x							x
<i>Jasione montana</i> L., 1753	Jasione des montagnes	AR														
<i>Juncus bufonius</i> L., 1753	Jonc des crapauds	C			x				x							
<i>Juncus conglomeratus</i> L., 1753	Jonc aggloméré	C			x				x							
<i>Juncus effusus</i> L., 1753	Jonc épars	CCC			x	x			x		x					
<i>Juncus</i> sp.	Jonc															
<i>Lamium purpureum</i> L., 1753	Lamier pourpre	CC							x							
<i>Lathyrus pratensis</i> L., 1753	Gesse des prés	CC														
<i>Leucanthemum vulgare</i> Lam., 1779	Marguerite commune	?					x		x					x		
<i>Lonicera periclymenum</i> L., 1753	Chèvrefeuille des bois	CCC				x	x	x		x		x			x	
<i>Lotus corniculatus</i> L., 1753	Lotier corniculé	CCC												x		x
<i>Lotus pedunculatus</i> Cav., 1793	Lotier des marais	C			x											
<i>Luzula campestris</i> (L.) DC., 1805	Luzule champêtre	C							x					x		x
<i>Luzula forsteri</i> (Sm.) DC., 1806	Luzule de Forster	AC											x			
<i>Lychnis flos-cuculi</i> L., 1753	Lychnide fleur de coucou	C			x				x					x		
<i>Lycopus europaeus</i> L., 1753	Lycophe d'Europe	CCC			x											
<i>Lysimachia nummularia</i> L., 1753	Lysimaque nummulaire	CC			x											
<i>Malva moschata</i> L., 1753	Mauve musquée	AR														x
<i>Moehringia trinervia</i> (L.) Clairv., 1811	Sabline à trois nervures	AC				x	x	x		x	x		x		x	
<i>Muscari comosum</i> (L.) Mill., 1768	Muscari à toupet	AC														x
<i>Myosotis arvensis</i> (L.) Hill, 1764	Myosotis des champs	CC									x					
<i>Myosotis discolor</i> Pers., 1797	Myosotis bicolore	AR							x					x		
<i>Myosurus minimus</i> L., 1753	Queue-de-souris naine	RR		x										x		
<i>Oenanthe peucedanifolia</i> Pollich, 1776	Oenanthe à feuilles de peucedan	RR	PR	x	x						x					
<i>Ornithogalum umbellatum</i> L., 1753	Ornithogale en ombelle	?								x			x			
<i>Picris hieracioides</i> L., 1753	Picride éperviaire	CCC						x	x							x
<i>Pilosella officinarum</i> F.W.Schultz & Sch.Bip., 1862	Piloselle	CCC					x		x					x		x

Taxon de référence	Nom vernaculaire	Rareté	Prot.	ZNIEFF	ZH	2	3	4	5	6	7	8	9	10	11	12
Pinus sylvestris L., 1753	Pin sylvestre	AC														
Plantago lanceolata L., 1753	Plantain lancéolé	CCC						x	x					x		x
Platanthera chlorantha (Custer) Rchb., 1828	Orchis vert	AR						x		x						
Poa nemoralis L., 1753	Pâturin des bois	C				x		x		x		x	x		x	
Poa pratensis L., 1753	Pâturin des prés	CC							x					x		x
Poa trivialis L., 1753	Pâturin commun	CC														
Polygonatum multiflorum (L.) All., 1785	Sceau de Salomon multiflore	CC				x		x		x		x	x		x	
Populus tremula L., 1753	Peuplier Tremble	CC					x	x			x					
Potentilla reptans L., 1753	Potentille rampante	CCC							x					x		
Prunus spinosa L., 1753	Épine noire	CCC			-		x	x	x	x		x	x		x	x
Poterium sanguisorba L., 1753	Pimprenelle à fruits réticulés	CCC												x		
Primula veris L., 1753	Coucou	CCC								x						
Prunus avium (L.) L., 1755	Merisier vrai	CCC				x		x		x		x			x	
Quercus petraea Liebl., 1784	Chêne sessile	CCC				x		x	x	x		x	x		x	
Quercus robur L., 1753	Chêne pédonculé	CCC					x		x							x
Ranunculus acris L., 1753	Bouton d'or	CCC														
Ranunculus bulbosus L., 1753	Renoncule bulbeuse	CC					x		x	x				x		x
Ranunculus repens L., 1753	Renoncule rampante	CCC			x											
Ranunculus sardous Crantz, 1763	Renoncule sarde	AC			x									x		
Rubus sp.	Ronce					x	x	x	x	x	x	x	x	x	x	x
Robinia pseudoacacia L., 1753	Robinier faux-acacia	CC					x	x	x	x			x			
Rosa canina (Groupe)		CCC														
Rumex acetosa L., 1753	Oseille des prés	CCC					x	x	x	x				x		x
Rumex acetosella L., 1753	Petite oseille	CC												x		x
Rumex sanguineus L., 1753	Patience sanguine	CC			x											
Ruscus aculeatus L., 1753	Fragon	C						x				x	x		x	
Sagina apetala Ard., 1763	Sagine apétale	AC							x							
Salix atrocinerea Brot., 1804	Saule à feuilles d'Olivier	CC			x				x							
Salix cinerea L., 1753	Saule cendré	C			x		x		x		x			x		
Sambucus nigra L., 1753	Sureau noir	CCC														
Saxifraga granulata L., 1753	Saxifrage granulé	AR					x	x	x					x		x

Taxon de référence	Nom vernaculaire	Rareté	Prot.	ZNIEFF	ZH	2	3	4	5	6	7	8	9	10	11	12
Schedonorus arundinaceus (Schreb.) Dumort., 1824	Fétuque Roseau	CC												x		
Silene latifolia Poir., 1789	Compagnon blanc	CCC														
Sonchus asper (L.) Hill, 1769	Laiteron rude	CCC														
Sorbus torminalis (L.) Crantz, 1763	Alisier torminal	CC						x		x		x	x		x	
Spergula arvensis L., 1753	Spergule des champs	R														
Stachys sylvatica L., 1753	Epiaire des bois	C									x					
Stellaria graminea L., 1753	Stellaire graminée	C							x					x		x
Stellaria holostea L., 1753	Stellaire holostée	CC				x	x	x		x			x	x	x	
Taraxacum sp.	Pissenlît								x							
Teucrium scorodonia L., 1753	Germandrée	CC				x										
Tragopogon pratensis L., 1753	Salsifis des prés	C														x
Trifolium dubium Sibth., 1794	Trèfle douteux	C							x							
Trifolium pratense L., 1753	Trèfle des prés	CCC							x					x		
Ulmus minor Mill., 1768	Petit orme	CCC						x					x			
Urtica dioica L., 1753	Ortie dioïque	CCC									x					
Valerianella locusta (L.) Laterr., 1821	Mache doucette	AC					x									x
Veronica arvensis L., 1753	Véronique des champs	CCC							x							x
Veronica hederifolia L., 1753	Véronique à feuilles de lierre	C								x						
Veronica officinalis L., 1753	Véronique officinale	C												x		
Vicia angustifolia L., 1759	Vesce à feuilles étroites	?														x
Vicia lutea L., 1753	Vesce jaune	R							x							
Vulpia bromoides (L.) Gray, 1821	Vulpie queue-d'écureuil	AC												x		
Nombre de taxons par relevé						20	27	35	51	30	18	22	24	44	20	41

Taxon de référence	Nom vernaculaire	Rareté	Prot.	ZNIEFF	ZH	13	14	18	19	20	ZH1	ZH3	ZH6	ZH7
<i>Achillea millefolium</i> L., 1753	Achillée millefeuille	CCC					x	x						
<i>Agrimonia eupatoria</i> L., 1753	Aigremoine eupatoire	CCC												
<i>Aira caryophyllaea</i> L., 1753	Canche caryophyllée	AR						x						
<i>Ajuga reptans</i> L., 1753	Bugle rampante	CC												
<i>Alliaria petiolata</i> (M.Bieb.) Cavara & Grande, 1913	Alliaire	CC				x	x	x						
<i>Alopecurus pratensis</i> L., 1753	Vulpin des prés	AC									x			
<i>Anacamptis morio</i> (L.) R.M.Bateman, Pridgeon & M.W.Chase, 1997	Orchis bouffon	AR					x	x						
<i>Andryala integrifolia</i> L., 1753	Andryale à feuilles entières	AC							x					
<i>Anisantha sterilis</i> (L.) Nevski, 1934	Brome stérile	CCC				x	x	x						
<i>Anthoxanthum odoratum</i> L., 1753	Flouve odorante	CC					x	x	x					
<i>Aphanes arvensis</i> L., 1753	Alchémille des champs	C												
<i>Arabis thaliana</i> (L.) Heynh., 1842	Arabette de thalius	CC						x						
<i>Arrhenatherum elatius</i> (L.) P.Beauv. ex J.Presl & C.Presl, 1819	Fromental élevé	CCC						x	x	x				
<i>Arum maculatum</i> L., 1753	Gouet tacheté	CC												
<i>Avenella flexuosa</i> (L.) Drejer, 1838	Canche flexueuse	AC												
<i>Betonica officinalis</i> L., 1753	Épiaire officinale	CC												
<i>Betula pendula</i> Roth, 1788	Bouleau verruqueux	C							x					
<i>Brachypodium sylvaticum</i> (Huds.) P.Beauv., 1812	Brachypode des bois	CCC												
<i>Bromus hordeaceus</i> L., 1753	Brome mou	CCC					x							
<i>Bryonia cretica</i> L., 1753		CC												
<i>Calamagrostis epigejos</i> (L.) Roth, 1788	Calamagrostide épigéios	AR										x		
<i>Campanula rapunculus</i> L., 1753	Campanule raiponce	CC							x					
<i>Cardamine pratensis</i> L., 1753	Cardamine des prés	CC				x								
<i>Carex divulsa</i> Stokes, 1787	Laïche écartée	AR												
<i>Carex hirta</i> L., 1753	Laïche hérissée	CC												
<i>Carex leporina</i> L., 1753	Laïche Patte-de-lièvre	AC									x	x	x	x
<i>Carpinus betulus</i> L., 1753	Charme	CCC					x							
<i>Castanea sativa</i> Mill., 1768	Châtaignier	CC				x								
<i>Centaurea jacea</i> L., 1753	Centaurée jacée	?					x	x						
<i>Cerastium fontanum</i> Baumg., 1816	Céraiste commune	CCC												

Taxon de référence	Nom vernaculaire	Rareté	Prot.	ZNIEFF	ZH	13	14	18	19	20	ZH1	ZH3	ZH6	ZH7
Cerastium glomeratum Thuill., 1799	Céraiste aggloméré	CC												
Chaerophyllum temulum L., 1753	Chérophylle penché	C				x								
Cirsium arvense (L.) Scop., 1772	Cirse des champs	CCC								x				
Cirsium vulgare (Savi) Ten., 1838	Cirse commun	CCC				x	x	x	x					
Convolvulus arvensis L., 1753	Liseron des champs	CCC						x						
Corylus avellana L., 1753	Noisetier	CCC				x								
Crataegus germanica (L.) Kuntze, 1891	Néflier	AR												
Crataegus monogyna Jacq., 1775	Aubépine à un style	CCC				x			x					
Cytisus scoparius (L.) Link, 1822	Genêt à balai	CCC							x					
Dactylis glomerata L., 1753	Dactyle aggloméré	CCC				x	x	x		x				
Daucus carota L., 1753	Carotte sauvage	CCC					x							
Dioscorea communis (L.) Caddick & Wilkin, 2002	Seau de Notre Dame	CC												
Eleocharis palustris (L.) Roem. & Schult., 1817	Scirpe des marais	AC			x							x		
Erodium cicutarium (L.) L'Hér., 1789	Érodium à feuilles de cigue	CC						x						
Ervilia hirsuta (L.) Opiz, 1852	Vesce hérissée	C						x	x					
Eryngium campestre L., 1753	Chardon Roland	CC						x						
Euonymus europaeus L., 1753	Bonnet-d'évêque	CCC												
Euphorbia cyparissias L., 1753	Euphorbe petit-cyprès	C						x						
Ficaria verna Huds., 1762	Ficaire à bulbilles	CC												
Filago sp.	Cotonnière							x						
Fragaria vesca L., 1753	Fraisier sauvage	CCC					x	x						
Frangula alnus Mill., 1768	Bourgène	C												
Galium aparine L., 1753	Gailllet gratteron	CCC				x	x	x	x	x				
Geranium dissectum L., 1755	Géranium découpé	CCC					x	x						
Geranium robertianum L., 1753	Herbe à Robert	CCC				x								
Geum urbanum L., 1753	Benoîte commune	CCC					x							
Hedera helix L., 1753	Lierre grimpant	CCC				x								
Heraclium sphondylium L., 1753	Patte d'ours	CCC					x							
Hieracium maculatum Schrank, 1789	Épervière tachée	?							x					
Holcus lanatus L., 1753	Houlque laineuse	CCC						x	x	x			x	
Holcus mollis L., 1759	Houlque molle	AC				x								

Taxon de référence	Nom vernaculaire	Rareté	Prot.	ZNIEFF	ZH	13	14	18	19	20	ZH1	ZH3	ZH6	ZH7
<i>Hypericum humifusum</i> L., 1753	Millepertuis couché	AC							x					
<i>Hypericum perforatum</i> L., 1753	Millepertuis perforé	CCC					x		x					
<i>Hypochaeris radicata</i> L., 1753	Porcelle enracinée	CCC						x	x					
<i>Ilex aquifolium</i> L., 1753	Houx	C												
<i>Jacobaea vulgaris</i> Gaertn., 1791	Herbe de saint Jacques	CCC					x	x						
<i>Jasione montana</i> L., 1753	Jasione des montagnes	AR						x						
<i>Juncus bufonius</i> L., 1753	Jonc des crapauds	C			x			x						
<i>Juncus conglomeratus</i> L., 1753	Jonc aggloméré	C			x						x	x		
<i>Juncus effusus</i> L., 1753	Jonc épars	CCC			x		x					x	x	
<i>Juncus</i> sp.	Jonc										x		x	x
<i>Lamium purpureum</i> L., 1753	Lamier pourpre	CC				x		x						
<i>Lathyrus pratensis</i> L., 1753	Gesse des prés	CC								x				
<i>Leucanthemum vulgare</i> Lam., 1779	Marguerite commune	?						x	x					
<i>Lonicera periclymenum</i> L., 1753	Chèvrefeuille des bois	CCC												
<i>Lotus corniculatus</i> L., 1753	Lotier corniculé	CCC					x	x	x					
<i>Lotus pedunculatus</i> Cav., 1793	Lotier des marais	C			x									x
<i>Luzula campestris</i> (L.) DC., 1805	Luzule champêtre	C						x						
<i>Luzula forsteri</i> (Sm.) DC., 1806	Luzule de Forster	AC												
<i>Lychnis flos-cuculi</i> L., 1753	Lychnide fleur de coucou	C			x			x			x		x	x
<i>Lycopus europaeus</i> L., 1753	Lycophe d'Europe	CCC			x						x			
<i>Lysimachia nummularia</i> L., 1753	Lysimaque nummulaire	CC			x						x			
<i>Malva moschata</i> L., 1753	Mauve musquée	AR												
<i>Moehringia trinervia</i> (L.) Clairv., 1811	Sabline à trois nervures	AC												
<i>Muscari comosum</i> (L.) Mill., 1768	Muscari à toupet	AC				x		x						
<i>Myosotis arvensis</i> (L.) Hill, 1764	Myosotis des champs	CC												
<i>Myosotis discolor</i> Pers., 1797	Myosotis bicolore	AR					x	x	x					
<i>Myosurus minimus</i> L., 1753	Queue-de-souris naine	RR		x										
<i>Oenanthe peucedanifolia</i> Pollich, 1776	Oenanthe à feuilles de peucedan	RR	PR	x	x									
<i>Ornithogalum umbellatum</i> L., 1753	Ornithogale en ombelle	?				x	x							
<i>Picris hieracioides</i> L., 1753	Picride éperviaire	CCC					x	x						
<i>Pilosella officinarum</i> F.W.Schultz & Sch.Bip., 1862	Piloselle	CCC						x	x					

Taxon de référence	Nom vernaculaire	Rareté	Prot.	ZNIEFF	ZH	13	14	18	19	20	ZH1	ZH3	ZH6	ZH7
Pinus sylvestris L., 1753	Pin sylvestre	AC					x							
Plantago lanceolata L., 1753	Plantain lancéolé	CCC					x	x						
Platanthera chlorantha (Custer) Rchb., 1828	Orchis vert	AR												
Poa nemoralis L., 1753	Pâturin des bois	C												
Poa pratensis L., 1753	Pâturin des prés	CC												
Poa trivialis L., 1753	Pâturin commun	CC									x			
Polygonatum multiflorum (L.) All., 1785	Sceau de Salomon multiflore	CC				x								
Populus tremula L., 1753	Peuplier Tremble	CC					x		x		x			
Potentilla reptans L., 1753	Potentille rampante	CCC								x		x		
Prunus spinosa L., 1753	Épine noire	CCC			-		x	x	x	x				
Poterium sanguisorba L., 1753	Pimprenelle à fruits réticulés	CCC						x						
Primula veris L., 1753	Coucou	CCC						x						
Prunus avium (L.) L., 1755	Merisier vrai	CCC												
Quercus petraea Liebl., 1784	Chêne sessile	CCC				x								
Quercus robur L., 1753	Chêne pédonculé	CCC				x	x	x	x					
Ranunculus acris L., 1753	Bouton d'or	CCC							x					
Ranunculus bulbosus L., 1753	Renoncule bulbeuse	CC					x	x						
Ranunculus repens L., 1753	Renoncule rampante	CCC			x						x			
Ranunculus sardous Crantz, 1763	Renoncule sarde	AC			x							x		
Rubus sp.	Ronce					x	x	x	x	x		x		x
Robinia pseudoacacia L., 1753	Robinier faux-acacia	CC				x			x					
Rosa canina (Groupe)		CCC					x							
Rumex acetosa L., 1753	Oseille des prés	CCC						x	x					
Rumex acetosella L., 1753	Petite oseille	CC						x	x					
Rumex sanguineus L., 1753	Patience sanguine	CC			x	x								
Ruscus aculeatus L., 1753	Fragon	C				x								
Sagina apetala Ard., 1763	Sagine apétale	AC												
Salix atrocinerea Brot., 1804	Saule à feuilles d'Olivier	CC			x									
Salix cinerea L., 1753	Saule cendré	C			x			x			x	x	x	
Sambucus nigra L., 1753	Sureau noir	CCC				x								
Saxifraga granulata L., 1753	Saxifrage granulé	AR					x	x	x					

Taxon de référence	Nom vernaculaire	Rareté	Prot.	ZNIEFF	ZH	13	14	18	19	20	ZH1	ZH3	ZH6	ZH7
Schedonorus arundinaceus (Schreb.) Dumort., 1824	Fétuque Roseau	CC												
Silene latifolia Poir., 1789	Compagnon blanc	CCC				x								
Sonchus asper (L.) Hill, 1769	Laiteron rude	CCC						x						
Sorbus torminalis (L.) Crantz, 1763	Alisier torminal	CC				x								
Spergula arvensis L., 1753	Spergule des champs	R						x						
Stachys sylvatica L., 1753	Epiaire des bois	C												
Stellaria graminea L., 1753	Stellaire graminée	C							x	x				
Stellaria holostea L., 1753	Stellaire holostée	CC				x	x							
Taraxacum sp.	Pissenlît													
Teucrium scorodonia L., 1753	Germandrée	CC												
Tragopogon pratensis L., 1753	Salsifis des prés	C												
Trifolium dubium Sibth., 1794	Trèfle douteux	C												
Trifolium pratense L., 1753	Trèfle des prés	CCC						x						
Ulmus minor Mill., 1768	Petit orme	CCC				x								
Urtica dioica L., 1753	Ortie dioïque	CCC												
Valerianella locusta (L.) Laterr., 1821	Mache doucette	AC					x	x						
Veronica arvensis L., 1753	Véronique des champs	CCC						x						
Veronica hederifolia L., 1753	Véronique à feuilles de lierre	C				x								
Veronica officinalis L., 1753	Véronique officinale	C												
Vicia angustifolia L., 1759	Vesce à feuilles étroites	?					x	x	x					
Vicia lutea L., 1753	Vesce jaune	R												
Vulpia bromoides (L.) Gray, 1821	Vulpie queue-d'écureuil	AC							x					
Nombre de taxons par relevé						28	35	52	31	10	11	9	6	5

ANNEXE V : SONDAGES PÉDOLOGIQUES

Les caractéristiques de texture et d'humidité figurant dans les descriptions des sondages pédologiques ont été qualifiées à partir de :

TEXTURE :

Test à réaliser manuellement sur des prélèvements de sols pour déterminer la texture de chaque horizon non histique (tourbe) dans un sondage pédologique (adapté de FAO 2011).

OBSERVATIONS	CLASSES DE TEXTURE
 <p>Le prélèvement est désagrégé et peut seulement être accumulé sous la forme d'un tas de sable pyramidale.</p>	Sableuse
 <p>Le prélèvement peut être mis sous la forme d'une boule qui se désagrège facilement.</p>	Sablo-limoneuse
 <p>Le prélèvement peut être roulé sous la forme d'un court cylindre.</p>	Limono-sableuse
 <p>Le prélèvement peut être roulé sous la forme d'un cylindre d'une longueur d'environ 14 cm qui casse lorsqu'il est tordu.</p>	Limoneuse
 <p>Le prélèvement peut être roulé sous la forme d'un cylindre d'une longueur approximative de 14 cm qui ne casse pas lorsqu'il est tordu.</p>	Limono-argileuse
 <p>Le prélèvement peut être mis sous la forme d'un cercle mais avec des craquelures.</p>	Argilo-limoneuse
 <p>Le prélèvement peut être mis sous la forme d'un cercle sans craquelures.</p>	Argileuse

Source : Guide de la méthode nationale d'évaluation des zones humides

HUMIDITÉ :

L'ÉTAT D'HUMIDITÉ

Cinq modalités sont reconnues par le glossaire STIPA 1982 :

- **sec** : pas d'humidité décelable,
- **frais**,
- **humide** : échantillon malléable, humidité voisine de la capacité au champ ; absence d'eau libre,
- **très humide**,
- **noyé** : présence d'eau libre, saturant tout ou partie de la porosité.

Les modalités « frais » et « très humide » sont des appréciations intermédiaires.

Source : Guide simplifié pour la description des sols, Chambre d'agriculture du Tarn, 2006

Sondage	Date	Végétation	Prof. max. en cm	Traits	Profondeur	Classe GEPPA	Zone humide
1	01/12/2020	Friche herbacée	55	rédoxiques	de 40 à 55 cm		Non humide

Sol brun sablo-limoneux de 0 à 30 cm, puis brun-beige à brun-ocre sableux de 30 à 55 cm, rares taches rouille à partir de 40 cm, graviers abondants et cailloux à partir de 30 cm, frais (totalité du sondage)



2	09/12/2020	Friche herbacée x fourrés	70	rédoxiques	De 12 à 70 cm	Va/ Vb	humide
---	------------	---------------------------	----	------------	---------------	--------	--------

Sol brun sablo-limoneux de 0 à 12 cm, puis sol beige marbré ocre de 12 à 70 cm, la texture passant de sablo-limoneuse à limoneuse progressivement, frais (totalité du sondage)



3	01/12/2020	Friche herbacée	60	rédoxiques	De 18 à 60 cm	Va/ Vb	humide
---	------------	-----------------	----	------------	---------------	--------	--------

Sol brun à brun-beige sablo-limoneux de 0 à 35 cm, sol beige-ocre limono-sableux de 35 à 45 cm, sol limoneux de 45 à 60 cm, taches rouilles à partir de 18 cm, frais (totalité du sondage)



4	09/12/2020	Friche herbacée	40	néant			Non humide
---	------------	-----------------	----	-------	--	--	------------

Sol brun sablo-limoneux de 0 à 37 cm, puis sol beige limono-sableux de 37 à 40 cm, sans aucun trait rédoxique, frais (ensemble du sondage)



Sondage	Date	Végétation	Prof. max. en cm	Traits	Profondeur	Classe GEPPA	Zone humide
5	10/11/2020	Chênaie	45	rédoxiques	De 17 à 45 cm	Va/ Vb	humide

Sol brun sableux de 0 à 8 cm, sol beige sableux de 8 à 17 cm, sol brun-ocre sableux de 17 à 45 cm, frais (totalité du sondage), taches rouilles à partir de 17 cm, éléments grossiers millimétriques à partir de 30 cm



6	10/11/2020	Layon de jonchaie dans saulaie	60	rédoxiques	De 0 à 60 cm	Va/ Vb	Humide
---	------------	--------------------------------	----	------------	--------------	--------	--------

Sol beige sablo-limoneux de 0 à 25 cm, sol beige marbré d'ocre limoneux de 25 à 60 cm, frais (totalité du sondage), taches rouilles dès le début, éléments grossiers à partir de 40 cm



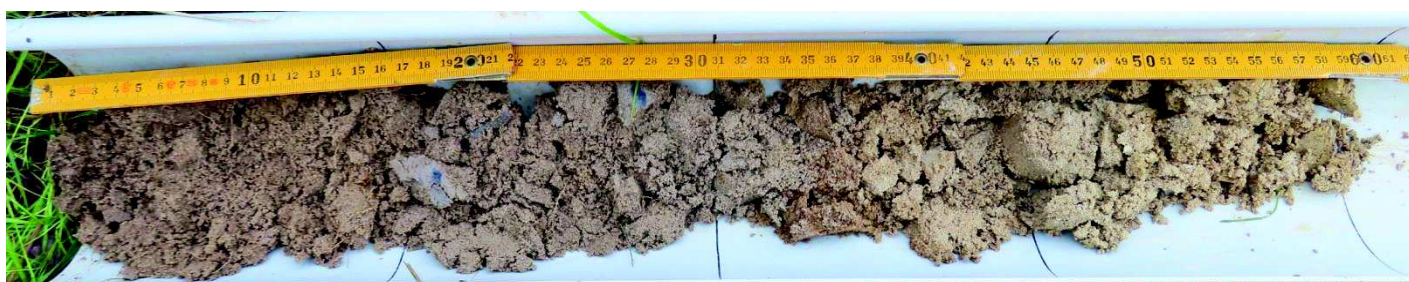
7	10/11/2020	Saulaie	60	rédoxiques	De 2 à 60 cm	Va/ Vb	Humide
---	------------	---------	----	------------	--------------	--------	--------

Sol brun (litière) de 0 à 2 cm, sol beige sablo-limoneux de 2 à 30 cm, sol ocre bariolé de beige sablo-limoneux de 30 à 60 cm, frais (totalité du sondage), taches rouilles peu marquées à partir de 2 cm



8	10/11/2020	Friche herbacée	60	rédoxiques	De 10 à 60 cm	Va/ Vb	humide
---	------------	-----------------	----	------------	---------------	--------	--------

Sol brun clair sablo-limoneux de 0 à 30 cm, sol beige-ocre sablo-limoneux de 30 à 60 cm, frais (totalité du sondage), tache rouilles à partir de 10 cm, s'accroissant à partir de 30 cm, nombreux éléments grossiers millimétriques à partir de 50 cm



Sondage	Date	Végétation	Prof. max. en cm	Traits	Profondeur	Classe GEPPA	Zone humide
9	10/11/2020	Friche herbacée	87	rédoxiques	De 40 à 87 cm		Non humide

Sol brun-beige sablo-limoneux de 0 à 8 cm, sol beige sableux à sablo-limoneux de 8 à 40 cm, sol beige-ocre sablo-limoneux à limoneux de 40 à 87 cm, frais (totalité du sondage), taches rouilles à partir de 40 cm, puis taches rouilles et décolorées à partir de 55 cm



10	10/11/2020	Friche herbacée	65	rédoxiques	De 43 à 65 cm		Non humide
----	------------	-----------------	----	------------	---------------	--	------------

Sol brun clair à beige sablo-limoneux de 0 à 35 cm, sol brun sablo-limoneux de 35 à 43 cm, sol ocre sablo-limoneux de 43 à 52 cm, sol ocre bariolé de beige limoneux de 52 à 65 cm, frais (totalité du sondage), traits rédoxiques à partir de 43 cm



11	09/12/2020	Chênaie	50	rédoxiques	De 25 à 50 cm		Non humide
----	------------	---------	----	------------	---------------	--	------------

Sol brun à beige sablo-limoneux de 0 à 45 cm, puis sol beige marbré d'ocre limono-sableux de 45 à 50 cm, quelques taches rouilles à partir de 25 cm, s'intensifiant en profondeur, frais (totalité du sondage)



12	09/12/2020	Chênaie	70	néant			Non humide
----	------------	---------	----	-------	--	--	------------

Sol brun passant progressivement à beige, sableux, frais (totalité du sondage), aucun trait rédoxique



Sondage	Date	Végétation	Prof. max. en cm	Traits	Profondeur	Classe GEPPA	Zone humide
13	09/12/2020	Friche herbacée, arbres autour	45	rédoxiques	De 10 à 45 cm	Va/ Vb	humide

Sol brun sablo-limoneux de 0 à 5 cm, puis sol brun-beige sablo-limoneux de 5 à 45 cm, taches rouilles très dispersées (> 5 %) ne s'intensifiant pas en profondeur, frais (totalité du sondage)



14	09/12/2020		45	rédoxiques	De 0 à 45 cm	Va/ Vb	humide
----	------------	--	----	------------	--------------	--------	--------

Sol brun sablo-limoneux de 0 à 45 cm, quelques taches rouille dès le début (> 5 %) ne s'intensifiant pas en profondeur, frais (totalité du sondage)



15	09/12/2020	Pelouse	45	rédoxiques	De 40 à 45 cm		Non humide
----	------------	---------	----	------------	---------------	--	------------

Sol brun sableux de 0 à 45 cm, taches rouilles à partir de 40 cm, frais (totalité du sondage)



Sondage	Date	Végétation	Prof. max. en cm	Traits	Profondeur	Classe GEPPA	Zone humide
16	04/11/2020	Saulaie	45	rédoxiques	de 0 à 45 cm	Va/ Vb	humide

Sol brun-ocre sablo-limoneux de 0 à 15 cm, puis limoneux de 15 à 30 cm, puis sablo-limoneux jusqu'à 45 cm, graviers à partir de 15 cm, humide (totalité du sondage), traits rédoxiques dès le début, taches rouille de 0 à 15 cm, puis décolorations grises sur fond ocre



17	09/12/2020	Fourrés, friche herbacée très localement	60	rédoxiques	de 28 à 60 cm		Non humide
----	------------	--	----	------------	---------------	--	------------

Sol beige sablo-limoneux de 0 à 35 cm, sol brun à brun-beige sablo-limoneux de 35 à 55 cm, sol beige marbré de rouille argilo-limoneux de 55 à 60 cm, frais (totalité du sondage), quelques taches rouilles à partir de 28 cm, nombreux nodules bruns de 35 à 45 cm



18	04/11/2020	Jonchaie	50	rédoxiques	De 32 à 50 cm		Non humide
----	------------	----------	----	------------	---------------	--	------------

Sol brun clair sablo-limoneux de 0 à 32 cm, sols brun-ocre sablo-limoneux de 32 à 50 cm, pas d'élément grossier, frais (totalité du sondage), traits rédoxiques peu marqués à partir de 32 cm



Sondage	Date	Végétation	Prof. max. en cm	Traits	Profondeur	Classe GEPPA	Zone humide
19	04/11/2020	Saulaie	67	rédoxiques	De 0 à 30 cm, de 50 à 67 cm		? (perturbé)

Sol brun-ocre sablo-limoneux de 0 à 30 cm, quelques taches rouilles, puis sol brun clair sablo-limoneux de 30 à 50 sans trait rédoxique, puis sol brun-ocre sablo-limoneux de 50 à 67 cm avec traits rédoxiques peu marqués, frais (totalité du sondage)



20	04/11/2020	Saulaie	80	rédoxiques	0 à 80 cm	Vb	humide
----	------------	---------	----	------------	-----------	----	--------

Sol brun-ocre sablo-limoneux de 0 à 40 cm, sol ocre limono-sableux de 40 à 70 cm, sol ocre/gris décoloré de 70 à 80 cm, traits rédoxiques sur la totalité du sondage, frais, rares éléments grossiers



21	04/11/2020	Fourrés	53	néant			Non humide
----	------------	---------	----	-------	--	--	------------

Sol brun clair sablo-limoneux de 0 à 53 cm, aucun trait rédoxique, frais



22	04/11/2020	Fourrés	45	néant			Non humide
----	------------	---------	----	-------	--	--	------------

Sol brun clair sablo-limoneux de 0 à 45 cm, frais, pas d'élément grossier, aucun trait rédoxique



Sondage	Date	Végétation	Prof. max. en cm	Traits	Profondeur	Classe GEPPA	Zone humide
23	04/11/2020	Saulaie	45	rédoxiques	De 10 à 45 cm	Va /Vb	humide

Sol brun sablo-limoneux de 0 à 10 cm, sol beige bariolé d'ocre de 10 à 45 cm, frais (totalité du sondage), taches rouilles marquées de 10 à 25 cm, peu marquées ensuite



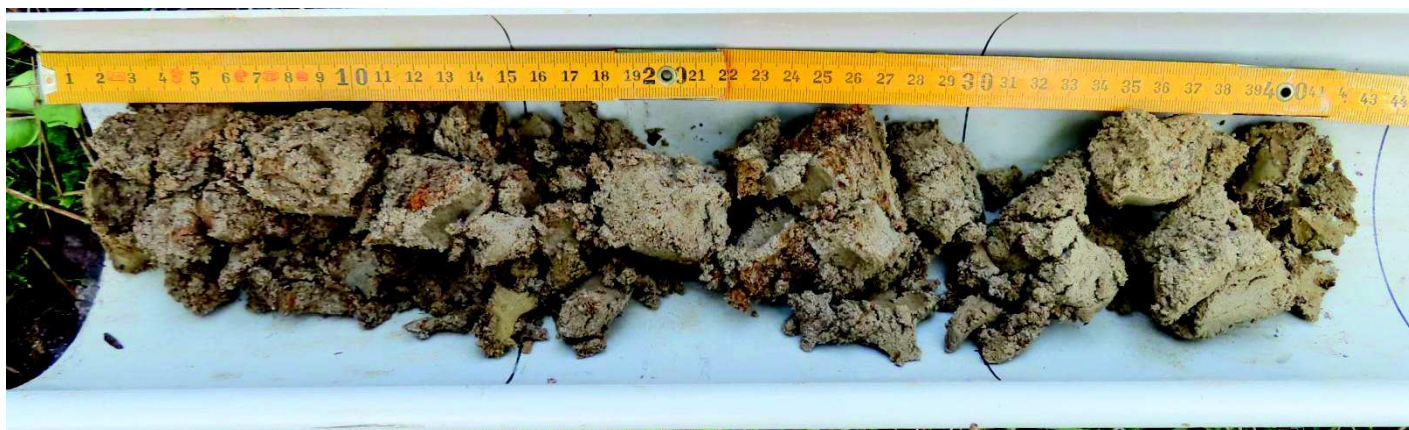
24	04/11/2020	Saulaie	60	néant			Non humide
----	------------	---------	----	-------	--	--	------------

Sol brun-beige sablo-limoneux de 0 à 30 cm, sol brun sablo-limoneux de 30 à 60 cm, frais (totalité du sondage), aucun trait rédoxique, pas d'éléments grossiers



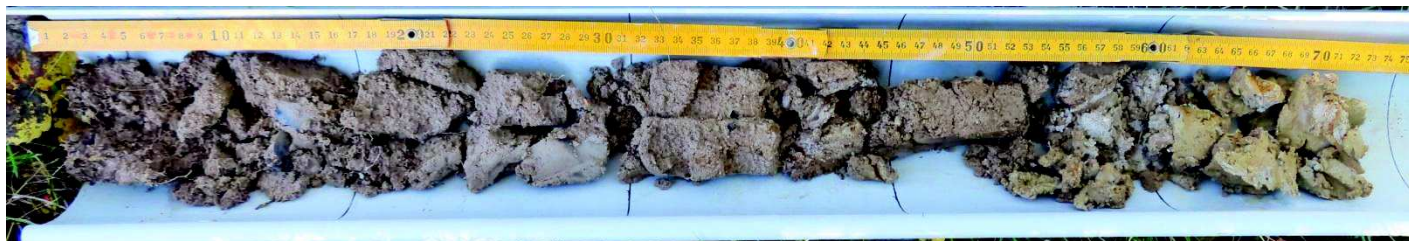
25	04/11/2020	Saulaie	43	rédoxiques	De 0 à 43 cm	Va/ Vb	Humide
----	------------	---------	----	------------	--------------	--------	--------

Sol beige limono-sableux de 0 à 15, sol beige limoneux de 15 à 43 cm, taches rouilles marquées dès le début s'atténuant en profondeur, frais (totalité du sondage)



Sondage	Date	Végétation	Prof. max. en cm	Traits	Profondeur	Classe GEPPA	Zone humide
26	04/11/2020	Saulaie	73	rédoxiques	De 18 à 73 cm	Va/ Vb	Humide

Sol brun clair sablo-limoneux de 0 à 18 cm, sol brun clair à gris-ocre limono-sableux de 18 à 73 cm, frais (totalité du sondage), traits rédoxiques peu marqués au début, nodules bruns, marbrures ocre/gris à partir de 55 cm



27	09/12/2020	Friche herbacée	45	rédoxiques	De 20 à 45 cm	Va/ Vb	humide
----	------------	-----------------	----	------------	---------------	--------	--------

Sol brun-beige sablo-limoneux de 0 à 30 cm, puis sol beige marbré d'ocre de 30 à 45 cm, taches et nodules brun-rouille à partir de 20 cm, humide (totalité du sondage)



28	04/11/2020	Saulaie	72 cm	rédoxiques	De 0 à 72 cm	Va/ Vb	Humide
----	------------	---------	-------	------------	--------------	--------	--------

Sol brun clair à brun-ocre sablo-limoneux de 0 à 50 cm, sol ocre limono-sableux de 50 à 72 cm, frais (totalité du sondage), taches rouilles peu marquées dès le début, s'accroissant en profondeur, marbrures ocre/gris à partir de 50 cm



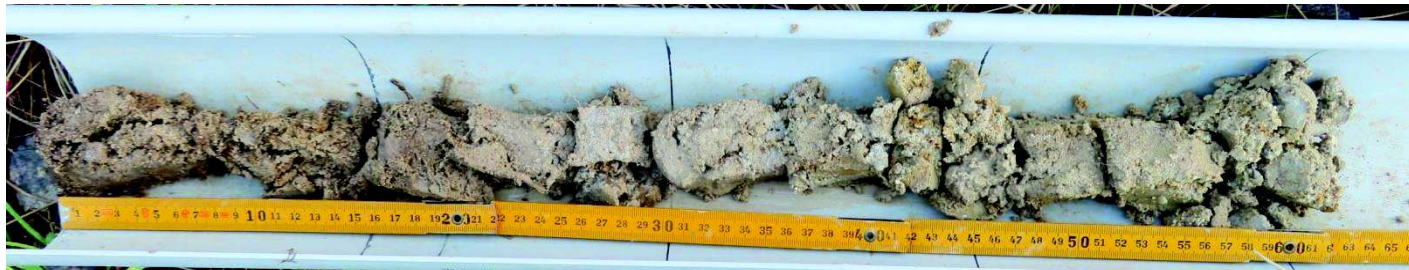
29	09/12/2020	Friche herbacée	60	rédoxiques	De 50 à 60 cm		Non humide
----	------------	-----------------	----	------------	---------------	--	------------

Sol brun sablo-limoneux de 0 à 50 cm, puis sol marbré ocre-rouille argilo-limoneux de 50 à 60 cm, humide (totalité du sondage)



Sondage	Date	Végétation	Prof. max. en cm	Traits	Profondeur	Classe GEPPA	Zone humide
30	17/11/2020	Jonchaie	63	rédoxiques	De 0 à 63 cm	Va/ Vb	humide

Sol brun-beige sablo-limoneux de 0 à 20 cm, sol gris sablo-limoneux de 20 à 35 cm, sol gris-beige limono-sableux de 35 à 63 cm, taches rouilles dès le début s'intensifiant en profondeur, sol humide de 0 à 20 cm, très humide à noyé de 20 à 35 cm, sol humide de 35 à 63 cm, nombreux éléments grossiers millimétriques à partir de 30 cm



31	17/11/2020		70	rédoxiques	De 10 à 70 cm		humide
----	------------	--	----	------------	---------------	--	--------

Sol brun sablo-limoneux de 0 à 10 cm, sol brun clair limono-sableux de 10 à 30 cm, sol brun-gris limoneux de 30 à 58 cm, sol beige bariolé de rouille limono-sableux de 58 à 70 cm, sol frais (totalité du sondage), taches rouilles à partir de 10 cm



32	17/11/2020	Saulaie	60	rédoxiques	De 8 à 60 cm	Va/ Vb	humide
----	------------	---------	----	------------	--------------	--------	--------

Sol brun limoneux de 0 à 8 cm, sol beige limoneux de 8 à 45 cm, sol gris sablo-limoneux de 45 à 60 cm, sol humide (totalité du sondage), taches rouilles à partir de 8 cm, puis marbrures rouilles, et nodules brun



33	04/11/2020	Chênaie	60	rédoxiques	De 0 à 60 cm	Va/ Vb	Humide
----	------------	---------	----	------------	--------------	--------	--------

Sol brun à brun-beige sablo-limoneux de 0 à 30 cm, sol beige sablo-limoneux à limoneux de 30 à 60 cm, frais de 0 à 30 cm, humide de 30 à 60 cm, quelques taches rouilles de 0 à 30 cm, plus marquées avec nodules bruns de 30 à 60 cm



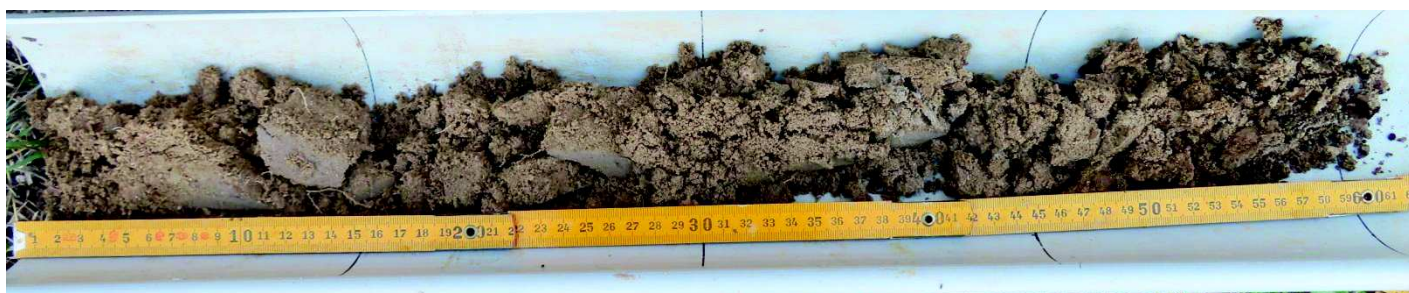
Sondage	Date	Végétation	Prof. max. en cm	Traits	Profondeur	Classe GEPPA	Zone humide
34	01/12/2020	Friche herbacée (dans fourrés)	60	rédoxiques	De 20 à 60 cm	Va/ Vb	humide

Sol brun sablo-limoneux de 0 à 20 cm, sol brun-ocre limoneux à argilo-limoneux de 20 à 60 cm, taches rouilles et décolorations gris-beige à partir de 20 cm, sol frais passant à humide progressivement



35	17/11/2020	Fourrés	60	rédoxiques	De 50 à 60 cm		Non humide
----	------------	---------	----	------------	---------------	--	------------

Sol brun sablo-limoneux de 0 à 60, frais (totalité du sondage), nodules bruns à partir de 50 cm



36	17/11/2020	Jonchaie	54	rédoxiques	De 0 à 54 cm	Va/ Vb	humide
----	------------	----------	----	------------	--------------	--------	--------



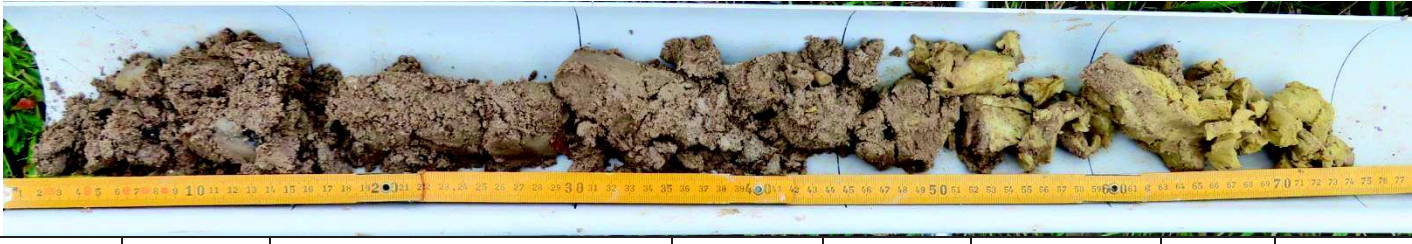
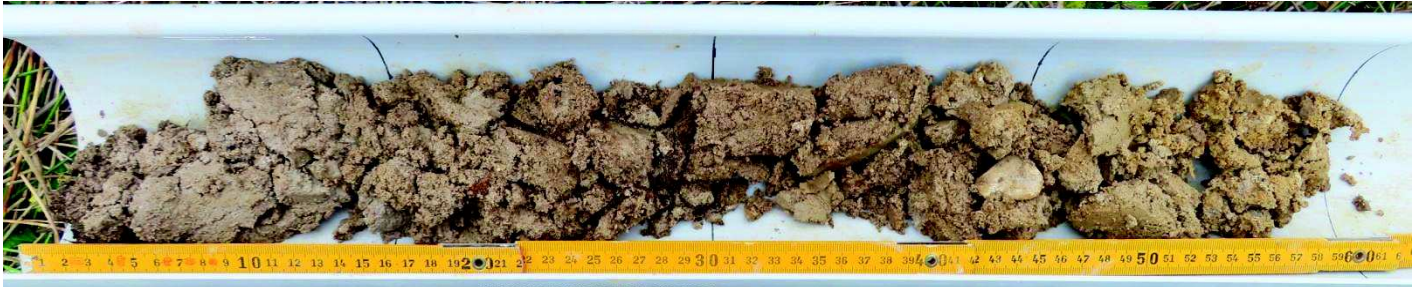
Sol gris-beige sablo-limoneux de 0 à 30 cm, sol ocre limoneux de 30 à 40 cm, sol ocre limono-sableux avec cailloux et nombreux graviers de 40 à 54 cm, très humide de 0 à 20 cm, puis humide, taches rouilles dès le début



37	17/11/2020	Saulaie	75	rédoxiques	De 0 à 75 cm	Va/ Vb	humide
----	------------	---------	----	------------	--------------	--------	--------

Sol beige marbré d'ocre limono-sableux à limoneux de 0 à 55 cm, sol gris-beige de 55 à 75 cm, humide (totalité du sondage), taches rouilles dès le début, nodules bruns en fin de sondage



Sondage	Date	Végétation	Prof. max. en cm	Traits	Profondeur	Classe GEPPA	Zone humide
38	17/11/2020	Friche herbacée x fourrés	90	rédoxiques	De 0 à 90 cm	Vb	humide
Sol beige légèrement marbré d'ocre limono-sableux à limono-argileux de 0 à 67 cm, sol beige sablo-limoneux de 67 à 90 cm, humide (totalité du sondage), taches rouilles dès le début, nodules bruns en fin de sondage							
							
39	17/11/2020	Prairie	80	rédoxiques	De 10 à 80 cm	Vb	humide
Sol brun sablo-limoneux de 0 à 23 cm, sol ocre-beige bariolé argilo-limoneux de 23 à 47 cm, puis limono-sableux de 47 à 80 cm, avec éléments grossiers, frais (totalité du sondage), taches rouilles à partir de 10 cm							
							
40	17/11/2020	Jonchaie	75	rédoxiques	De 0 à 75 cm	Va/ Vb	humide
Sol brun clair sablo-limoneux de 0 à 50 cm, sol ocre légèrement marbré de rouille argilo-limoneux de 50 à 75 cm, humide (totalité du sondage), taches rouilles et nodules dès le début, cailloux roulés centimétriques							
							
41	17/11/2020	Jonchaie	60	rédoxiques	De 0 à 60 cm	Va/ Vb	humide
Sol brun-beige à beige-ocre sablo-limoneux à limono-sableux de 0 à 50 cm, sol beige-ocre limono-sableux de 50 à 60 cm, frais (totalité du sondage), taches rouilles dès le début s'accroissant en profondeur, nodules brun-rouille							
							

Sondage	Date	Végétation	Prof. max. en cm	Traits	Profondeur	Classe GEPPA	Zone humide
42	01/12/2020	Prairie	45	rédoxiques	De 0 à 45 cm	Va/ Vb	humide

Sol brun clair sablo-limoneux de 0 à 45 cm, humide (totalité du sondage), taches rouilles, brunes dès le début, puis taches décolorées



43	17/11/2020	Saulaie	45	rédoxiques	De 0 à 45 cm	Va/ Vb	Humide
----	------------	---------	----	------------	--------------	--------	--------

Sol brun clair sablo-limoneux de 0 à 45 cm, taches rouilles dès le début



44	17/11/2020	Saulaie	50	rédoxiques	De 0 à 50 cm	Va/ Vb	Humide
----	------------	---------	----	------------	--------------	--------	--------

Sol brun-beige sablo-limoneux de 0 à 15 cm, sol beige-ocre limono-sableux de 15 à 50 cm, humide (totalité du sondage), taches rouilles dès le début, quelques nodules brun-rouille, marbrures à partir de 25 cm



Sondage	Date	Végétation	Prof. max. en cm	Traits	Profondeur	Classe GEPPA	Zone humide
45	01/12/2020	Friche herbacée	60	rédoxiques	À 60 cm		Non humide

Sol brun à brun-ocre sablo-limoneux de 0 à 60 cm, frais (totalité du sondage), quelque taches rouilles à 60 cm



46	01/12/2020	Saulaie	45	rédoxiques	De 10 à 45 cm	Va/ Vb	humide
----	------------	---------	----	------------	---------------	--------	--------

Sol brun sablo-limoneux à limono-argileux de 0 à 38 cm, sol beige marbré d'ocre argilo-limoneux de 38 à 45 cm, frais (totalité du sondage), nombreuses taches rouilles à partir de 10 cm



47	01/12/2020	Friche herbacée	45	rédoxiques	De 5 à 45 cm	Va/ Vb	humide
----	------------	-----------------	----	------------	--------------	--------	--------

Sol brun limoneux à argileux de 0 à 20 cm, sol ocre/beige argileux de 20 à 45 cm, taches rouilles à partir de 5 cm, puis décolorations beiges sur fond ocre, frais (totalité du sondage)



Sondage	Date	Végétation	Prof. max. en cm	Traits	Profondeur	Classe GEPPA	Zone humide
48	01/12/2020	Peupliers trembles, saules, jonc	55	rédoxiques	De 0 à 55 cm	Va/ Vb	humide

Sol brun limono-sableux de 0 à 40 cm, sol brun clair marbré de beige limono-sableux de 40 à 55 cm, frais (totalité du sondage), taches rouilles dès le début, nombreux nodules brun-noir à 55 cm



49	01/12/2020	Saulaie	60	rédoxiques	De 20 à 60 cm	Va/ Vb	humide
----	------------	---------	----	------------	---------------	--------	--------

Sol brun sablo-limoneux de 0 à 20 cm, sol brun-ocre à beige-ocre sablo-limoneux à limoneux de 20 à 45 cm, sol limoneux marbré ocre/beige de 45 à 60 cm, frais (totalité du sondage), taches rouilles à partir de 20 cm



50	01/12/2020	Friche herbacée	75	rédoxiques	De 35 à 75 cm		Non humide
----	------------	-----------------	----	------------	---------------	--	------------

Sol brun sablo-limoneux de 0 à 45 cm, sol ocre bariolé de beige limono-sableux de 45 à 75 cm, frais (totalité du sondage), taches rouilles à partir de 35 cm







51	27/05/2020	Jonc, Salicaire, Lychnide fleur-de-coucou	75	rédoxiques	De 30 à 75 cm		Non humide
----	------------	---	----	------------	---------------	--	------------

Sol brun clair à beige-ocre sablo-limoneux de 0 à 65 cm, sol beige-ocre argilo-limoneux de 65 à 75 cm, frais (totalité du sondage), taches rouilles à partir de 30 cm



Sondage	Date	Végétation	Prof. max. en cm	Traits	Profondeur	Classe GEPPA	Zone humide
52	27/05/2020	Jonchaie	60	rédoxiques	De 35 à 60 cm		Non humide
Sol brun clair sablo-limoneux de 0 à 58 cm, sol ocre-beige argilo-limoneux de 58 à 60 cm, frais (totalité du sondage), quelques taches brunes à partir de 35 cm							
							
53	04/08/2020	Bois de Robiniers	55	néant			Non humide
Sol beige à beige-ocre limono-sableux de 0 à 55 cm, sec							
							
54	04/08/2020	Chênaie	30	néant			Non humide
Sol beige limono-sableux de 0 à 30 cm, sec							
							
55	04/08/2020	Chênaie	30	néant			Non humide
Sol beige limono-sableux de 0 à 30 cm, sec							
							

Sondage	Date	Végétation	Prof. max. en cm	Traits	Profondeur	Classe GEPPA	Zone humide
56	04/08/2020	Saulaie	55	néant			Non humide
Sol beige limono-sableux de 0 à 55 cm, sec							
							
57	04/08/2020	Saulaie	25	néant			Non humide
Sol beige limono-sableux de 0 à 25 cm, sec							
							
58	04/08/2020	Saulaie	35	néant			Non humide
Sol beige limono-sableux de 0 à 35 cm, sec							
							
59	28/07/2021	Chênaie	25	néant			Non humide
Sol beige sableux de 0 à 25 cm, sablo-limoneux de 25 à 60 cm, sec à frais							
							

Sondage	Date	Végétation	Prof. max. en cm	Traits	Profondeur	Classe GEPPA	Zone humide
60	28/07/2021	Saulaie	30 (blocage)	rédoxiques	De 0 à 30 cm	Va/ Vb	Humide

Sol beige sablo-limoneux de 0 à 30 cm, frais, taches rouilles dès le début



ANNEXE VI : HIÉRARCHISATION DES ENJEUX

Flore

Nom latin	Nom vernaculaire	C1	C2	Enjeu juridique	C3	C4	C5	C6	C7	Responsabilité	C8-A	C8-B	C8-C	C8-D	Sensibilité	Enjeu global
<i>Lathyrus nissolia</i> L., 1753	Gesse de Nissolle	0	0	0	4	0	0	0	1	1	3	2	3	1	2,25	3,25
<i>Myosurus minimus</i> L., 1753	Queue-de-souris naine	0	0	0	4	0	0	0	1	1	1	2	3	2	2,5	3,5
<i>Cenanthe peucedanifolia</i> Pollich, 1776	Cenanthe à feuilles de peucedan	2	0	1	4	0	0	0	1	1	3	2	3	2	3	4

Mammifères

Nom latin	Nom vernaculaire	C1	C2	Enjeu juridique	C3	C4	C5	C6	C7	Responsabilité	C8-A	C8-B	C8-C	C8-D	Sensibilité	Enjeu global
<i>Sciurus vulgaris</i>	Écureuil roux	3	0	1,5	0	0	0	0	1	0,2	1	2	0	1	1,25	1,45
<i>Erinaceus europaeus</i> *	Hérisson d'Europe*	3	0	1,5	0	0	0	0	1	0,2	2	0	0	2	1,5	1,7

* espèce potentielle

Oiseaux

Nom latin	Nom vernaculaire	C1	C2	Enjeu juridique	C3	C4 - nicheurs	C5	C6	C7	Responsabilité	C8-A	C8-B	C8-C	C8-D	Sensibilité	Enjeu global
<i>Pyrrhula pyrrhula</i>	Bouvreuil pivoine	3	0	1,5	3	3	3	0	1	2	1	0	0	2	1,25	3,25
<i>Emberiza citrinella</i>	Bruant jaune	3	0	1,5	0	3	2	0	1	1,2	1	0	0	2	1,25	2,45
<i>Carduelis carduelis</i>	Chardonneret élégant	3	0	1,5	0	3	0	0	1	0,8	1	0	0	2	1,25	2,05
<i>Linaria cannabina</i>	Linotte mélodieuse	3	0	1,5	0	3	2	0	1	1,2	2	0	0	1	1	2,2
<i>Alcedo atthis</i>	Martin-pêcheur d'Europe	3	3	3	3	3	0	0	1	1,4	1	2	1	1	1,5	2,9
<i>Milvus migrans</i>	Milan noir	3	3	3	3	0	3	0	1	1,4	1	0	1	0	0,5	1,9
<i>Dendrocopos minor</i>	Pic épeichette	3	0	1,5	3	3	2	0	1	1,8	1	2	0	2	1,75	3,55
<i>Dendrocopos medius</i>	Pic mar	3	3	3	0	0	0	0	1	0,2	2	2	1	0	1,25	1,45
<i>Lanius collurio</i>	Pie-grièche écorcheur	3	3	3	0	2	0	0	1	0,6	2	2	1	1	1,75	2,35
<i>Columba oenas</i>	Pigeon colombin	0	0	0	3	0	0	0	1	0,8	2	0	1	0	0,75	1,55
<i>Phylloscopus bonelli</i>	Pouillot de Bonelli	3	0	1,5	3	0	0	0	1	0,8	3	2	1	0	1,5	2,3
<i>Phylloscopus trochilus</i>	Pouillot fitis	3	0	1,5	3	2	2	0	1	1,6	1	2	0	2	1,75	3,35
<i>Phylloscopus sibilatrix</i>	Pouillot siffleur	3	0	1,5	3	2	3	0	1	1,8	2	2	1	1	1,75	3,55
<i>Serinus serinus</i>	Serin cini	3	0	1,5	0	3	0	0	1	0,8	2	0	0	2	1,5	2,3
<i>Sterna hirundo</i>	Sterne pierregarin	3	3	3	3	0	2	0	2	1,4	1	4	2	1	2,25	3,65
<i>Streptopelia turtur</i>	Tourterelle des bois	0	0	0	0	3	0	0	1	0,8	2	0	0	2	1,5	2,3
<i>Chloris chloris</i>	Verdier d'Europe	3	0	1,5	0	3	0	0	1	0,8	1	0	0	2	1,25	2,05

Reptiles

Nom latin	Nom vernaculaire	C1	C2	Enjeu juridique	C3	C4	C5	C6	C7	Responsabilité	C8-A	C8-B	C8-C	C8-D	Sensibilité	Enjeu global
<i>Coronella austriaca</i>	Coronelle lisse (La)	3	2	2,5	0	0	2	0	1	0,6	2	2	3	1	2,25	2,85
<i>Natrix helvetica</i>	Couleuvre helvétique (La)	3	0	1,5	0	0	0	0	1	0,2	3	2	1	2	2,5	2,7
<i>Lacerta bilineata</i>	Lézard à deux raies (Le)	3	2	2,5	0	0	0	0	1	0,2	3	2	1	1	2	2,2
<i>Podarcis muralis</i>	Lézard des murailles (Le)	3	2	2,5	0	0	0	0	1	0,2	2	0	0	1	1	1,2
<i>Anguis fragilis</i>	Orvet fragile (L')	2	0	1	0	0	0	0	1	0,2	2	0	1	2	1,75	1,95
<i>Vipera aspis</i>	Vipère aspic (La)	3	0	1,5	0	0	0	0	1	0,2	3	0	2	2	2,25	2,45

Amphibiens

Nom latin	Nom vernaculaire	C1	C2	Enjeu juridique	C3	C4	C5	C6	C7	Responsabilité	C8-A	C8-B	C8-C	C8-D	Sensibilité	Enjeu global
<i>Epidalea calamita</i>	Crapaud calamite (Le)	3	2	2,5	3	0	2	0	1	1,2	2	0	1	2	1,75	2,95
<i>Bufo bufo</i>	Crapaud commun (Le)	2	0	1	0	0	0	0	1	0,2	1	0	0	1	0,75	0,95
<i>Bufo spinosus*</i>	Crapaud épineux (Le)*	2	0	1	0	0	0	0	1	0,2	3	0	1	1	1,5	1,7
<i>Rana dalmatina</i>	Grenouille agile (La)	2	2	2	0	0	0	0	1	0,2	2	2	1	1	1,75	1,95
<i>Pelophylax ridibundus</i>	Grenouille rieuse (La)	2	2	2	0	0	0	0	1	0,2	2	0	0	1	1	1,2
<i>Hyla arborea</i>	Rainette verte (La)	3	2	2,5	0	2	0	0	1	0,6	2	0	2	2	2	2,6
<i>Salamandra salamandra</i>	Salamandre tachetée (La)	2	0	1	0	0	0	0	1	0,2	2	2	1	2	2,25	2,45
<i>Triturus cristatus</i>	Triton crêté (Le)	3	3	3	3	2	2	0	2	1,8	2	2	2	2	2,5	4,3
<i>Lissotriton helveticus</i>	Triton palmé (Le)	2	0	1	0	0	0	0	1	0,2	3	1	1	2	2,25	2,45

* espèce potentielle

Insectes

Nom latin	Nom vernaculaire	C1	C2	Enjeu juridique	C3	C4	C5	C6	C7	Responsabilité	C8-A	C8-B	C8-C	C8-D	Sensibilité	Enjeu global
<i>Cybister lateralmarginalis</i>	Cybister à côtés bordés	0	0	0	4	0	0	0	2	1,2	2	2	2	1	2	3,2
<i>Lucanus cervus</i>	Lucane Cerf-volant	0	2	1	4	0	0	0	1	1	2	2	2	1	2	3
<i>Eriogaster catax</i>	Laineuse du Prunellier (La)	3	3	3	4	0	3	0	0	1,4	3	0	2	3	2,75	4,15
<i>Speyeria aglaja</i>	Grand Nacré (Le)	0	0	0	4	0	0	0	1	1	1	2	2	1	1,75	2,75
<i>Anax parthenope</i>	Anax napolitain (L')	0	0	0	0	0	2	0	1	0,6	1	2	2	0	1,25	1,85
<i>Ischnura pumilio</i>	Agriion nain (L')	0	0	0	4	0	3	0	1	1,6	2	2	2	1	2	3,6
<i>Lestes sponsa</i>	Leste fiancé	0	0	0	0	2	0	3	1	1,2	1	2	2	1	1,75	2,95
<i>Pteronemobius heydenii</i>	Grillon des marais	0	0	0	4	0	2	0	1	1,4	2	2	2	1	2	3,4

ANNEXE VII : LISTES DES ESPÈCES ANIMALES INVENTORIÉES

Mammifères

Ordre	Famille	Nom latin	Nom vernaculaire	Centre - Val de Loire			France			Protection communautaire		Protection internationale	
				Espèces dét. ZNIEFF	LR	PRA	Arrêté du 23 avril 2007	LR	PNA	EEE	Convention de Berne	DHFF	Convention de Bonn
Chiroptera	Vespertilionidae	<i>Barbastella barbastellus</i>	Barbastelle d'Europe	X	NT		Article 2				Annexe II	Annexes II et IV	Annexe II
Carnivora	Mustelidae	<i>Meles meles</i>	Blaireau européen								Annexe III		
Cetartiodactyla	Cervidae	<i>Cervus elaphus</i>	Cerf élaphe								Annexe III		
Cetartiodactyla	Cervidae	<i>Capreolus capreolus</i>	Chevrouil européen								Annexe III		
Rodentia	Sciuridae	<i>Sciurus vulgaris</i>	Écureuil roux				Article 2				Annexe III		
Carnivora	Mustelidae	<i>Martes sp.</i>	Fouine / Martre des pins								Annexe III	- / Annexe V	
Chiroptera	Vespertilionidae	<i>Myotis myotis</i>	Grand Murin	X			Article 2				Annexe II	Annexes II et IV	Annexe II
Eulipotyphla	Erinaceidae	<i>Erinaceus europaeus</i>	Hérisson d'Europe				Article 2				Annexe III		
Lagomorpha	Leporidae	<i>Oryctolagus cuniculus</i>	Lapin de garenne					NT					
Lagomorpha	Leporidae	<i>Lepus europaeus</i>	Lièvre d'Europe								Annexe III		
Chiroptera	Vespertilionidae	<i>Myotis mystacinus / M. brandtii / daubentonii</i>	Murin à moustaches / de Brandt / de Daubenton	X	NT/DD/NT		Article 2				Annexe II	Annexe IV	Annexe II
Chiroptera	Vespertilionidae	<i>Myotis emarginatus</i>	Murin à oreilles échancrées	X			Article 2				Annexe II	Annexes II et IV	Annexe II
Chiroptera	Vespertilionidae	<i>Myotis alcaethoe</i>	Murin d'Alcaethoe	X	DD		Article 2				Annexe II	Annexe IV	Annexe II
Chiroptera	Vespertilionidae	<i>Myotis bechsteinii</i>	Murin de Bechstein	X	DD		Article 2	NT	X		Annexe II	Annexes II et IV	Annexe II
Chiroptera	Vespertilionidae	<i>Myotis nattereri</i>	Murin de Natterer	X			Article 2				Annexe II	Annexe IV	Annexe II
Chiroptera	Vespertilionidae	<i>Nyctalus noctula</i>	Noctule commune	X	NT		Article 2	VU	X		Annexe II	Annexe IV	Annexe II
Chiroptera	Vespertilionidae	<i>Nyctalus leisleri</i>	Noctule de Leisler	X	NT		Article 2	NT	X		Annexe II	Annexe IV	Annexe II
Chiroptera	Vespertilionidae	<i>Plecotus austriacus</i>	Oreillard gris				Article 2				Annexe II	Annexe IV	Annexe II
Chiroptera	Vespertilionidae	<i>Plecotus auritus</i>	Oreillard roux	X	DD		Article 2				Annexe II	Annexe IV	Annexe II
Chiroptera	Vespertilionidae	<i>Pipistrellus pipistrellus</i>	Pipistrelle commune				Article 2	NT	X		Annexe III	Annexe IV	Annexe II
Chiroptera	Vespertilionidae	<i>Pipistrellus kuhlii</i>	Pipistrelle de Kuhl				Article 2				Annexe II	Annexe IV	Annexe II
Chiroptera	Vespertilionidae	<i>Pipistrellus nathusii</i>	Pipistrelle de Nathusius	X	NT		Article 2	NT	X		Annexe II	Annexe IV	Annexe II
Chiroptera	Vespertilionidae	<i>Pipistrellus pygmaeus</i>	Pipistrelle pygmée		DD		Article 2				Annexe II	Annexe IV	Annexe II
Rodentia	Myocastoridae	<i>Myocastor coypus</i>	Ragondin							X			
Rodentia	Muridae	<i>Rattus norvegicus</i>	Rat surmulot							X			
Carnivora	Canidae	<i>Vulpes vulpes</i>	Renard roux										
Cetartiodactyla	Suidae	<i>Sus scrofa</i>	Sanglier										
Chiroptera	Vespertilionidae	<i>Eptesicus serotinus</i>	Sérotine commune				Article 2	NT	X		Annexe II	Annexe IV	Annexe II

dét. : déterminantes

LR : Liste rouge

PRA / PNA : Plan régional / national d'action

EEE : espèces exotiques envahissantes

DHFF : Directive Habitats Faune Flore

Liste rouge : VU : vulnérable ; NT : quasi-menacé ; DD : données insuffisantes

Ligne grisée : espèce potentielle

Oiseaux

Ordre	Famille	Nom latin	Nom vernaculaire	Centre - Val de Loire			France				Protection communautaire		Protection internationale	Statut biologique sur le site d'étude
				Espèces dét. ZNIEFF	LR - N	PRA	Arrêté du 29 octobre 2009	LR - N	LR - H	LR - M	Convention de Berne	Directive Oiseaux	Convention de Bonn	
Passeriformes	Prunellidae	<i>Prunella modularis</i>	Accenteur mouchet				Article 3				Annexe II			Npo
Passeriformes	Motacillidae	<i>Motacilla cinerea</i>	Bergeronnette des				Article 3				Annexe II			Npo
Passeriformes	Motacillidae	<i>Motacilla alba</i>	Bergeronnette grise				Article 3				Annexe II			Npo
Passeriformes	Fringillidae	<i>Pyrrhula pyrrhula</i>	Bouvreuil pivoine	nidification	VU		Article 3	VU			Annexe III			Npo
Passeriformes	Emberizidae	<i>Emberiza citrinella</i>	Bruant jaune		NT		Article 3	VU			Annexe II			Npr
Passeriformes	Emberizidae	<i>Emberiza cirius</i>	Bruant zizi				Article 3				Annexe II			Npr
Accipitriformes	Accipitridae	<i>Buteo buteo</i>	Buse variable				Article 3				Annexe II	Annexe II		Npo ; H
Anseriformes	Anatidae	<i>Anas platyrhynchos</i>	Canard colvert								Annexe III	Annexes II/1 et III/1	Annexe II	Nc ; H
Passeriformes	Fringillidae	<i>Carduelis carduelis</i>	Chardonneret élégant				Article 3	VU			Annexe II			Npr ; H
Strigiformes	Strigidae	<i>Strix aluco</i>	Chouette hulotte				Article 3				Annexe II			Npo
Passeriformes	Corvidae	<i>Corvus frugilegus</i>	Corbeau freux								Annexe II/2			P ; H
Passeriformes	Corvidae	<i>Corvus corone</i>	Corneille noire								Annexe II/2			Npo ; H
Cuculiformes	Cuculidae	<i>Cuculus canorus</i>	Coucou gris				Article 3			DD	Annexe III			Npr
Anseriformes	Anatidae	<i>Cygnus olor</i>	Cygne tuberculé				Article 3				Annexe III	Annexe II/2	Annexe II	H
Accipitriformes	Accipitridae	<i>Accipiter nisus</i>	Épervier d'Europe				Articles 3 et 6				Annexe II		Annexe II	H
Passeriformes	Sturnidae	<i>Sturnus vulgaris</i>	Étourneau sansonnet								Annexe II/2			Nc
Galliformes	Phasianidae	<i>Phasianus colchicus</i>	Faisan de Colchide								Annexe III	Annexes II/1 et III/1		H
Falconiformes	Falconidae	<i>Falco tinnunculus</i>	Faucon crécerelle				Article 3	NT			Annexe II		Annexe II	Npo ; H
Passeriformes	Sylviidae	<i>Sylvia atricapilla</i>	Fauvette à tête noire				Article 3				Annexe II			Npr
Passeriformes	Sylviidae	<i>Sylvia borin</i>	Fauvette des jardins				Article 3	NT		DD	Annexe II			Npo
Passeriformes	Sylviidae	<i>Sylvia communis</i>	Fauvette grisette				Article 3			DD	Annexe II			Npr
Gruiformes	Rallidae	<i>Fulica atra</i>	Foulque macroule								Annexe III	Annexes II/1 et III/2		H
Passeriformes	Corvidae	<i>Garrulus glandarius</i>	Geai des chênes								Annexe II/2			Npo ; H
Passeriformes	Muscicapidae	<i>Muscicapa striata</i>	Gobemouche gris				Article 3	NT		DD	Annexe II		Annexe II	Nc
Passeriformes	Certhiidae	<i>Certhia brachydactyla</i>	Grimpereau des jardins				Article 3				Annexe II			Npo ; H
Passeriformes	Turdidae	<i>Turdus viscivorus</i>	Grive draine								Annexe III	Annexe II/2		Npr ; H
Passeriformes	Turdidae	<i>Turdus iliacus</i>	Grive mauvis								Annexe III	Annexe II/2		H ; M

Ordre	Famille	Nom latin	Nom vernaculaire	Centre - Val de Loire			France				Protection communautaire		Protection internationale	Statut biologique sur le site d'étude
				Espèces dét. ZNIEFF	LR - N	PRA	Arrêté du 29 octobre 2009	LR - N	LR - H	LR - M	Convention de Berne	Directive Oiseaux	Convention de Bonn	
Passeriformes	Turdidae	<i>Turdus philomelos</i>	Grive musicienne								Annexe III	Annexe II/2		Nc
Passeriformes	Fringillidae	<i>Coccothraustes</i>	Grosbec casse-noyaux				Article 3				Annexe II			Npo
Pelecaniformes	Ardeidae	<i>Ardea cinerea</i>	Héron cendré				Article 3				Annexe III			H
Passeriformes	Acrocephalidae	<i>Hippolais polyglotta</i>	Hypolaïs polyglotte				Article 3				Annexe III			Nc
Passeriformes	Fringillidae	<i>Linaria cannabina</i>	Linotte mélodieuse		NT		Article 3	VU			Annexe II			Nc ; H
Passeriformes	Oriolidae	<i>Oriolus oriolus</i>	Loriot d'Europe				Article 3				Annexe II			Npr
Caprimulgiformes	Apodidae	<i>Apus apus</i>	Martinet noir				Article 3	NT		DD	Annexe III			P
Coraciiformes	Alcedinidae	<i>Alcedo atthis</i>	Martin-pêcheur d'Europe	nidification			Article 3	VU			Annexe II	Annexe I		P
Passeriformes	Turdidae	<i>Turdus merula</i>	Merle noir								Annexe III	Annexe II/2		Npr ; H
Passeriformes	Aegithalidae	<i>Aegithalos caudatus</i>	Mésange à longue queue				Article 3				Annexe III			Npo ; H
Passeriformes	Paridae	<i>Cyanistes caeruleus</i>	Mésange bleue				Article 3				Annexe II			Npr ; H
Passeriformes	Paridae	<i>Parus major</i>	Mésange charbonnière				Article 3				Annexe II			Nc ; H
Passeriformes	Paridae	<i>Poecile palustris</i>	Mésange nonnette				Article 3				Annexe II			H
Accipitriformes	Accipitridae	<i>Milvus migrans</i>	Milan noir	nidification	VU		Article 3				Annexe II	Annexe I	Annexe II	P
Passeriformes	Passeridae	<i>Passer domesticus</i>	Moineau domestique				Article 3							Nc ; H
Charadriiformes	Laridae	<i>Chroicocephalus</i>	Mouette rieuse	nidification	EN		Article 3	NT			Annexe III	Annexe II/2		P
Piciformes	Picidae	<i>Dendrocopos major</i>	Pic épeiche				Article 3				Annexe II			Npr ; H
Piciformes	Picidae	<i>Dendrocopos minor</i>	Pic épeichette	nidification hors contexte anthropisé	NT		Article 3	VU			Annexe II			Npo
Piciformes	Picidae	<i>Dendrocopos medius</i>	Pic mar				Article 3				Annexe II	Annexe I		Npo
Piciformes	Picidae	<i>Picus viridis</i>	Pic vert				Article 3				Annexe II			Npr
Passeriformes	Laniidae	<i>Lanius collurio</i>	Pie-grièche écorcheur				Article 3	NT			Annexe II	Annexe I		Nc
Columbiformes	Columbidae	<i>Columba oenas</i>	Pigeon colombin	nidification en milieu forestier							Annexe III	Annexe II/2		Npr
Columbiformes	Columbidae	<i>Columba palumbus</i>	Pigeon ramier									Annexes II/1 et III/1		Npr ; H
Passeriformes	Fringillidae	<i>Fringilla coelebs</i>	Pinson des arbres				Article 3				Annexe III			Npr ; H
Passeriformes	Phylloscopidae	<i>Phylloscopus bonelli</i>	Pouillot de Bonelli	nidification			Article 3				Annexe III			Npo
Passeriformes	Phylloscopidae	<i>Phylloscopus trochilus</i>	Pouillot fitis	nidification	NT		Article 3	NT		DD	Annexe III			Npr
Passeriformes	Phylloscopidae	<i>Phylloscopus sibilatrix</i>	Pouillot siffleur	nidification	VU		Article 3	NT			Annexe III			Npr

Ordre	Famille	Nom latin	Nom vernaculaire	Centre - Val de Loire			France				Protection communautaire		Protection internationale	Statut biologique sur le site d'étude
				Espèces dét. ZNIEFF	LR - N	PRA	Arrêté du 29 octobre 2009	LR - N	LR - H	LR - M	Convention de Berne	Directive Oiseaux	Convention de Bonn	
Passeriformes	Phylloscopidae	<i>Phylloscopus collybita</i>	Pouillot véloce				Article 3				Annexe III			Npr
Gruiformes	Rallidae	<i>Gallinula chloropus</i>	Poule-d'eau								Annexe III	Annexe II/2		Nc ; H
Passeriformes	Regulidae	<i>Regulus ignicapilla</i>	Roitelet à triple bandeau				Article 3				Annexe II			Npo
Passeriformes	Regulidae	<i>Regulus regulus</i>	Roitelet huppé				Article 3	NT			Annexe II			Npo
Passeriformes	Muscicapidae	<i>Luscinia megarhynchos</i>	Rossignol philomèle				Article 3				Annexe II		Annexe II	Nc
Passeriformes	Muscicapidae	<i>Erithacus rubecula</i>	Rougegorge familier				Article 3				Annexe II		Annexe II	Npr ; H
Passeriformes	Fringillidae	<i>Serinus serinus</i>	Serin cini				Article 3	VU			Annexe II			Npo ; H
Passeriformes	Sittidae	<i>Sitta europaea</i>	Sittelle torchepot				Article 3				Annexe II			Npo ; H
Passeriformes	Muscicapidae	<i>Saxicola rubicola</i>	Tarier pâle				Article 3	NT			Annexe II		Annexe II	Npr ; H
Columbiformes	Columbidae	<i>Streptopelia turtur</i>	Tourterelle des bois					VU			Annexe III	Annexe II/2	Annexe II	Npr
Columbiformes	Columbidae	<i>Streptopelia decaocto</i>	Tourterelle turque								Annexe III	Annexe II/2		Npo
Passeriformes	Troglodytidae	<i>Troglodytes troglodytes</i>	Troglodyte mignon				Article 3				Annexe II			Npo
Passeriformes	Fringillidae	<i>Chloris chloris</i>	Verdier d'Europe				Article 3	VU			Annexe II			Nc

dét. : déterminantes

LR : Liste rouge ; N : nicheurs ; H : hivernants ; M : migrateurs

PRA / PNA : Plan régional / national d'action

Liste rouge : EN : en danger ; VU : vulnérable ; NT : quasi-menacé ; DD : données insuffisantes

Statut biologique : Nc : nicheur certain ; Npr : nicheur probable ; Npo : nicheur possible ; P : de passage en période de reproduction (recherche de nourriture) ; H : hivernant ; M : migrateur

Reptiles

Ordre	Famille	Nom latin	Nom vernaculaire	Centre - Val de Loire			France				Protection communautaire	
				Espèces dét. ZNIEFF	LR	PRA	Arrêté du 8 janvier 2021	LR	PNA	EEE	Convention de Berne	DHFF
Squamata	Colubridae	<i>Coronella austriaca</i>	Coronelle lisse (La)		NT		Article 2				Annexe II	Annexe IV
Squamata	Natricidae	<i>Natrix helvetica</i>	Couleuvre helvétique (La)				Article 2				Annexe III	
Squamata	Lacertidae	<i>Lacerta bilineata</i>	Lézard à deux raies (Le)				Article 2				Annexe II	Annexe IV
Squamata	Lacertidae	<i>Podarcis muralis</i>	Lézard des murailles (Le)				Article 2				Annexe II	Annexe IV
Squamata	Anguillidae	<i>Anguis fragilis</i>	Orvet fragile (L')				Article 3				Annexe III	
Squamata	Viperidae	<i>Vipera aspis</i>	Vipère aspic (La)				Article 2				Annexe III	

dét. : déterminantes

LR : Liste rouge

PRA / PNA : Plan régional / national d'action

EEE : espèces exotiques envahissantes

DHFF : Directive Habitats Faune Flore

Liste rouge : NT : quasi-menacé

Amphibiens

Ordre	Famille	Nom latin	Nom vernaculaire	Centre - Val de Loire			France				Protection communautaire	
				Espèces dét. ZNIEFF	LR	PRA	Arrêté du 8 janvier 2021	LR	PNA	EEE	Convention de Berne	DHFF
Anura	Bufo	<i>Epidalea calamita</i>	Crapaud calamite (Le)	queues d'étangs, prairies humides, mares et dépressions, comprenant le site de reproduction, hors carrières en exploitation	NT		Article 2				Annexe II	Annexe IV
Anura	Bufo	<i>Bufo bufo</i>	Crapaud commun (Le)				Article 3				Annexe III	
Anura	Bufo	<i>Bufo sp.</i>	Crapaud commun (Le) / Crapaud épineux (Le)				Article 3				Annexe III	
Anura	Rana	<i>Rana dalmatina</i>	Grenouille agile (La)				Article 2				Annexe II	Annexe IV
Anura	Rana	<i>Pelophylax ridibundus</i>	Grenouille rieuse (La)				Article 3			X	Annexe III	Annexe V
Anura	Rana	<i>Pelophylax sp.</i>	Grenouille verte				Art. 2 ou 3 ou 4				Annexe III	
Anura	Hyla	<i>Hyla arborea</i>	Rainette verte (La)				Article 2	NT			Annexe II	Annexe IV
Urodela	Salamandridae	<i>Salamandra salamandra</i>	Salamandre tachetée (La)				Article 3				Annexe III	
Urodela	Salamandridae	<i>Triturus cristatus</i>	Triton crêté (Le)	zone comprenant le site de reproduction	NT		Article 2	NT			Annexe II	Annexes II et IV
Urodela	Salamandridae	<i>Lissotriton helveticus</i>	Triton palmé (Le)				Article 3				Annexe III	

dét. : déterminantes

LR : Liste rouge

PRA / PNA : Plan régional / national d'action

EEE : espèces exotiques envahissantes

DHFF : Directive Habitats Faune Flore

Liste rouge : NT : quasi-menacé

Insectes

Ordre	Famille	Nom latin	Nom vernaculaire	Centre - Val de Loire		France				Protection communautaire	
				Espèces dét. ZNIEFF	LR	Arrêté du 23 avril 2007	LR	PNA	EEE	Convention de Berne	DHFF
Coleoptera	Cerambycidae	<i>Cerambyx scopolii</i>	Petit Capricorne (Le)								
Coleoptera	Scarabaeidae	<i>Cetonia aurata</i>	Cétoine dorée (la), Hannelton des ro								
Coleoptera	Dytiscidae	<i>Cybister lateralmarginalis</i>	Cybister à côtés bordés	X							
Coleoptera	Lucanidae	<i>Lucanus cervus</i>	Lucane Cerf-volant	X						Annexe III	Annexe II
Coleoptera	Scarabaeidae	<i>Oxythyrea funesta</i>	drap mortuaire (le)								
Coleoptera	Pyrochroidae	<i>Pyrochroa coccinea</i>	Cardinal, Pyrochore écarlate								
Hemiptera	Nepidae	<i>Nepa cinerea</i>	Nèpe cendrée								
Lepidoptera	Zygaenidae	<i>Adscita statices</i>	Procris de l'Oseille (Le), Turquoise d	Uniquement si population en effectifs élevés							
Lepidoptera	Nymphalidae	<i>Aglais io</i>	Paon-du-jour (Le)								
Lepidoptera	Nymphalidae	<i>Argynnis paphia</i>	Tabac d'Espagne (Le)								
Lepidoptera	Lycaenidae	<i>Aricia agestis</i>	Collier-de-coraill (Le)								
Lepidoptera	Nymphalidae	<i>Brenthis daphne</i>	Nacré de la Ronce (Le)								
Lepidoptera	Nymphalidae	<i>Brintesia circe</i>	Silène (Le)								
Lepidoptera	Lycaenidae	<i>Callophrys rubi</i>	Thécla de la Ronce (La)								
Lepidoptera	Nymphalidae	<i>Coenonympha pamphilus</i>	Fadet commun (Le)								
Lepidoptera	Pieridae	<i>Colias crocea</i>	Souci (Le)								
Lepidoptera	Lasiocampidae	<i>Eriogaster catax</i>	Bombyx Evérie (Le) Laineuse du Pr	X	VU	Article 2				Annexe II	Annexes II et IV
Lepidoptera	Hesperiidae	<i>Erynnis tages</i>	Point de Hongrie (Le)								
Lepidoptera	Pteridae	<i>Gonepteryx rhamni</i>	Citron (Le)								
Lepidoptera	Papilionidae	<i>Iphiclides podalirius</i>	Flambé (Le)								
Lepidoptera	Nymphalidae	<i>Issoria lathonia</i>	Petit Nacré (Le)								
Lepidoptera	Lasiocampidae	<i>Lasiocampa quercus</i>	Bombyx du Chêne (Le)								
Lepidoptera	Lasiocampidae	<i>Lasiocampa trifolii</i>	Petit minime à bande (Le), Bombyx								
Lepidoptera	Nymphalidae	<i>Lasiommata megera</i>	Mégère (La)								
Lepidoptera	Pieridae	<i>Leptidea sinapis</i>	Piérède du Lotier (La)								
Lepidoptera	Lycaenidae	<i>Lycaena phlaeas</i>	Cuivré commun (Le)								
Lepidoptera	Lycaenidae	<i>Lycaena tityrus</i>	Cuivré fuligineux (Le)								
Lepidoptera	Lasiocampidae	<i>Macrotylacia rubi</i>	Bombyx de la Ronce (Le)								
Lepidoptera	Lasiocampidae	<i>Malacosoma neustria</i>	Livrée des arbres (La)								
Lepidoptera	Nymphalidae	<i>Maniola jurtina</i>	Myrtil (Le)								
Lepidoptera	Nymphalidae	<i>Melanargia galathea</i>	Demi-Deuil (Le)								
Lepidoptera	Nymphalidae	<i>Melitaea cinxia</i>	Mélitée du Plantain (La)								

Ordre	Famille	Nom latin	Nom vernaculaire	Centre - Val de Loire		France				Protection communautaire	
				Espèces dét. ZNIEFF	LR	Arrêté du 23 avril 2007	LR	PNA	EEE	Convention de Berne	DHFF
Lepidoptera	Hesperiidae	<i>Ochlodes sylvanus</i>	Sylvaine (La)								
Lepidoptera	Papilionidae	<i>Papilio machaon</i>	Machaon (Le)								
Lepidoptera	Nymphalidae	<i>Pararge aegeria</i>	Tircis (Le)								
Lepidoptera	Pieridae	<i>Pieris rapae</i>	Piérède de la Rave (La)								
Lepidoptera	Nymphalidae	<i>Polygonia c-album</i>	Robert-le-diable (Le)								
Lepidoptera	Lycaenidae	<i>Polyommatus icarus</i>	Azuré de la Bugrane (L')								
Lepidoptera	Hesperiidae	<i>Pyrgus malvae</i>	Hespérie de l'Ornière (L')								
Lepidoptera	Nymphalidae	<i>Pyronia tithonus</i>	Amaryllis (L'), Satyre tithon (Le), Titon (La)								
Lepidoptera	Lycaenidae	<i>Quercusia quercus</i>	Thécla du Chêne (La)								
Lepidoptera	Nymphalidae	<i>Speyeria aglaja</i>	Grand Nacré (Le)	X							
Lepidoptera	Hesperiidae	<i>Thymelicus lineola</i>	Hespérie du Dactyle (L')								
Lepidoptera	Hesperiidae	<i>Thymelicus sylvestris</i>	Hespérie de la Houque (L')								
Lepidoptera	Erebidae	<i>Tyria jacobaeae</i>	Goutte-de-sang , Carmin (Le)								
Lepidoptera	Nymphalidae	<i>Vanessa atalanta</i>	Vulcain (Le), Amiral (L')								
Lepidoptera	Zygaenidae	<i>Zygaena filipendulae</i>	Zygène du Pied-de-Poule (La)								
Lepidoptera	Zygaenidae	<i>Zygaena trifolii</i>	Zygène des prés (La)								
Mantodea	Mantidae	<i>Mantis religiosa</i>	Mante religieuse								
Odonata	Aeshnidae	<i>Aeshna affinis</i>	Aesche affine								
Odonata	Aeshnidae	<i>Anax imperator</i>	Anax empereur (L')								
Odonata	Aeshnidae	<i>Anax parthenope</i>	Anax napolitain (L')		NT						
Odonata	Coenagrionidae	<i>Ceragrion tenellum</i>	Agrion délicat								
Odonata	Lestidae	<i>Chalcolestes viridis</i>	Leste vert								
Odonata	Coenagrionidae	<i>Coenagrion puella</i>	Agrion jouvencelle								
Odonata	Coenagrionidae	<i>Coenagrion scitulum</i>	Agrion mignon (L')								
Odonata	Corduliidae	<i>Cordulia aenea</i>	Cordulie bronzée (La)								
Odonata	Libellulidae	<i>Crocothemis erythraea</i>	Crocothémis écarlate (Le)								
Odonata	Coenagrionidae	<i>Enallagma cyathigerum</i>	Agrion porte-coupe								
Odonata	Coenagrionidae	<i>Erythromma lindenii</i>	Agrion de Vander Linden								
Odonata	Coenagrionidae	<i>Erythromma najas</i>	Naiade aux yeux rouges (La)								
Odonata	Coenagrionidae	<i>Erythromma viridulum</i>	Naiade au corps vert (La)								
Odonata	Coenagrionidae	<i>Ischnura elegans</i>	Agrion élégant								
Odonata	Coenagrionidae	<i>Ischnura pumilio</i>	Agrion nain (L')	X	VU						
Odonata	Lestidae	<i>Lestes barbarus</i>	Leste sauvage								
Odonata	Lestidae	<i>Lestes sponsa</i>	Leste fiancé				NT	2020-2030			
Odonata	Lestidae	<i>Lestes virens</i>	Leste verdoyant								
Odonata	Libellulidae	<i>Libellula depressa</i>	Libellule déprimée (La)								

Ordre	Famille	Nom latin	Nom vernaculaire	Centre - Val de Loire		France				Protection communautaire	
				Espèces dét. ZNIEFF	LR	Arrêté du 23 avril 2007	LR	PNA	EEE	Convention de Berne	DHFF
Odonata	Libellulidae	<i>Libellula quadrimaculata</i>	Libellule quadrimaculée (La)								
Odonata	Gomphidae	<i>Onychogomphus forcipatus</i>	Gomphe à forceps (Le)								
Odonata	Libellulidae	<i>Orthetrum albistylum</i>	Orthétrum à stylets blancs (L')								
Odonata	Libellulidae	<i>Orthetrum brunneum</i>	Orthétrum brun (L')								
Odonata	Libellulidae	<i>Orthetrum cancellatum</i>	Orthétrum réticulé (L')								
Odonata	Platycnemididae	<i>Platycnemis pennipes</i>	Agrion à larges pattes								
Odonata	Coenagrionidae	<i>Pyrrhosoma nymphula</i>	Petite nymphe au corps de feu (La)								
Odonata	Libellulidae	<i>Sympetrum meridionale</i>	Sympétrum méridional (Le)								
Odonata	Libellulidae	<i>Sympetrum meridionale / striolatum</i>	Sympétrum méridional / fascié								
Odonata	Libellulidae	<i>Sympetrum sanguineum</i>	Sympétrum sanguin (Le)								
Odonata	Libellulidae	<i>Sympetrum striolatum</i>	Sympétrum fascié (Le)								
Orthoptera	Acrididae	<i>Calliptamus sp.</i>	Criquet								
Orthoptera	Acrididae	<i>Chorthippus albomarginatus</i>	Criquet marginé								
Orthoptera	Tettigoniidae	<i>Conocephalus fuscus</i>	Conocéphale bigarré								
Orthoptera	Acrididae	<i>Euchorthippus declivus</i>	Criquet des mouillères								
Orthoptera	Acrididae	<i>Gomphocerippus brunneus</i>									
Orthoptera	Gryllidae	<i>Gryllus campestris</i>	Grillon champêtre								
Orthoptera	Trigonidiidae	<i>Nemobius sylvestris</i>	Grillon des bois								
Orthoptera	Tettigoniidae	<i>Platycleis albopunctata</i>	Decticelle grisâtre								
Orthoptera	Acrididae	<i>Pseudochorthippus parallelus</i>	Criquet des pâtures								
Orthoptera	Trigonidiidae	<i>Pteronemobius heydenii</i>	Grillon des marais	X	NT						
Orthoptera	Tettigoniidae	<i>Roeseliana roeselii</i>									
Orthoptera	Tettigoniidae	<i>Tettigonia viridissima</i>	Grande Sauterelle verte								

dét. : déterminantes

LR : Liste rouge

PNA : Plan national d'action

EEE : espèces exotiques envahissantes

DHFF : Directive Habitats Faune Flore

Liste rouge : VU : vulnérable ; NT : quasi-menacé

Poissons

Ordre	Famille	Nom latin	Nom vernaculaire	Centre - Val de Loire		France			Protection communautaire	
				Espèces dét. ZNIEFF	LR	Arrêté du 8 décembre 1988	LR	EEE	Convention de Berne	DHFF
Perciformes	Centrarchidae	<i>Lepomis gibbosus</i>	Perche-soleil					X		

dét. : déterminantes

LR : Liste rouge

EEE : espèces exotiques envahissantes

DHFF : Directive Habitats Faune Flore

ANNEXE VIII : RÉSULTATS DES IPA ET DES POINTS D'ÉCOUTE PICS ET RAPACES NOCTURNES

Point d'écoute IPA n° 1				
Nom latin	Nom vernaculaire	Passage 1	Passage 2	IPA Total
		04/05/2020 6h30	26/05/2020 8h45	
<i>Emberiza citrinella</i>	Bruant jaune	1		1
<i>Buteo buteo</i>	Buse variable		1	1
<i>Falco tinnunculus</i>	Faucon crécerelle		1	1
<i>Sylvia communis</i>	Fauvette grisette	1	1	2
<i>Garrulus glandarius</i>	Geai des chênes	1		1
<i>Turdus philomelos</i>	Grive draine	1		1
<i>Hippolais polyglotta</i>	Hypolaïs polyglotte	1		1
<i>Oriolus oriolus</i>	Loriot d'Europe	1		1
<i>Milvus migrans</i>	Milan noir		0.5	0.5
<i>Fringilla coelebs</i>	Pinson des arbres	1	1	2
<i>Phylloscopus collybita</i>	Pouillot véloce	1	1	2
<i>Luscinia megarhynchos</i>	Rossignol philomèle	1	1	2
<i>Erithacus rubecula</i>	Rougegorge familier	1		1
<i>Streptopelia turtur</i>	Tourterelle des bois	0.5		0.5

Point d'écoute IPA n° 2				
Nom latin	Nom vernaculaire	Passage 1	Passage 2	IPA Total
		04/05/2020 8h00	26/05/2020 8h00	
<i>Emberiza citrinella</i>	Bruant jaune		1	1
<i>Sylvia atricapilla</i>	Fauvette à tête noire		1	1
<i>Certhia brachydactyla</i>	Grimpereau des jardins	1		1
<i>Turdus philomelos</i>	Grive draine	1		1
<i>Hippolais polyglotta</i>	Hypolaïs polyglotte		1	1
<i>Turdus merula</i>	Merle noir	1		1
<i>Cyanistes caeruleus</i>	Mésange bleue	1	1	2
<i>Parus major</i>	Mésange charbonnière	1		1
<i>Dendrocopos medius</i>	Pic mar	1		1
<i>Columba palumbus</i>	Pigeon ramier		0.5	0.5
<i>Regulus regulus</i>	Roitelet huppé	1		1
<i>Luscinia megarhynchos</i>	Rossignol philomèle		1	1
<i>Erithacus rubecula</i>	Rougegorge familier	1		1
<i>Sitta europaea</i>	Sittelle d'Europe	1		1
<i>Saxicola rubicola</i>	Tarier pâtre		1	1
<i>Streptopelia turtur</i>	Tourterelle des bois		1	1
<i>Chloris chloris</i>	Verdier d'Europe		1	1

Point d'écoute IPA n° 3				
Nom latin	Nom vernaculaire	Passage 1	Passage 2	IPA Total
		04/05/2020 8h20	26/05/2020 8h25	
<i>Emberiza citrinella</i>	Bruant jaune		1	1
<i>Sylvia atricapilla</i>	Fauvette à tête noire	1		1
<i>Sylvia communis</i>	Fauvette grisette	1	1	2
<i>Certia brachydactyla</i>	Grimpereau des jardins	1		1
<i>Turdus philomelos</i>	Grive musicienne	1		1
<i>Hippolais polyglotta</i>	Hypolaïs polyglotte	1	1	2
<i>Turdus merula</i>	Merle noir	1	1	2
<i>Fringilla coelebs</i>	Pinson des arbres		1	1
<i>Phylloscopus collybita</i>	Pouillot véloce	1	1	2
<i>Luscinia megarhynchos</i>	Rossignol philomèle	1	1	2
<i>Saxicola rubicola</i>	Tarier pâtre	1		1

Point d'écoute IPA n° 4				
Nom latin	Nom vernaculaire	Passage 1	Passage 2	IPA Total
		04/05/2020 7h25	26/05/2020 7h45	
<i>Emberiza citrinella</i>	Bruant jaune	1	1	2
<i>Cuculus canorus</i>	Coucou gris	1		1
<i>Sylvia atricapilla</i>	Fauvette à tête noire		1	1
<i>Sylvia communis</i>	Fauvette grisette	1	1	2
<i>Certia brachydactyla</i>	Grimpereau des jardins		1	1
<i>Hippolais polyglotta</i>	Hypolaïs polyglotte	1		1
<i>Linaria cannabina</i>	Linotte mélodieuse		1	1
<i>Turdus merula</i>	Merle noir	1		1
<i>Chroicocephalus ridibundus</i>	Mouette rieuse		0.5	0.5
<i>Fringilla coelebs</i>	Pinson des arbres	1		1
<i>Phylloscopus collybita</i>	Pouillot véloce	1	1	2
<i>Luscinia megarhynchos</i>	Rossignol philomèle	3	1	4
<i>Erithacus rubecula</i>	Rougegorge familier		1	1
<i>Streptopelia turtur</i>	Tourterelle des bois	1		1

Point d'écoute IPA n° 5				
Nom latin	Nom vernaculaire	Passage 1 04/05/2020 6h55	Passage 2 26/05/2020 9h10	IPA Total
<i>Cuculus canorus</i>	Coucou gris		1	1
<i>Sylvia atricapilla</i>	Fauvette à tête noire	1	1	2
<i>Garrulus glandarius</i>	Geai des chênes	1.5	1	2.5
<i>Oriolus oriolus</i>	Loriot d'Europe	1	1	2
<i>Cyanistes caeruleus</i>	Mésange bleue	1		1
<i>Parus major</i>	Mésange charbonnière		2	2
<i>Columba palumbus</i>	Pigeon ramier	1	1	2
<i>Fringilla coelebs</i>	Pinson des arbres	1		1
<i>Phylloscopus collybita</i>	Pouillot véloce		2	2
<i>Luscinia megarhynchos</i>	Rossignol philomèle	1		1
<i>Erithacus rubecula</i>	Rougegorge familier	1		1
<i>Sitta europaea</i>	Sittelle d'Europe	1	1	2

Point d'écoute IPA n° 6				
Nom latin	Nom vernaculaire	Passage 1 04/05/2020 9h20	Passage 2 26/05/2020 6h47	IPA Total
<i>Motacilla alba</i>	Bergeronnette grise	1		1
<i>Anas platyrhynchos</i>	Canard colvert	0.5	1	1.5
<i>Sylvia atricapilla</i>	Fauvette à tête noire	1	1	1
<i>Sylvia communis</i>	Fauvette grisette		1	1
<i>Garrulus glandarius</i>	Geai des chênes		0.5	0.5
<i>Parus major</i>	Mésange charbonnière	1		1
<i>Columba palumbus</i>	Pigeon ramier	0.5		0.5
<i>Fringilla coelebs</i>	Pinson des arbres	1	1	2
<i>Phylloscopus collybita</i>	Pouillot véloce	1	1	2
<i>Gallinula chloropus</i>	Poule d'eau		1	1
<i>Luscinia megarhynchos</i>	Rossignol philomèle		1	1
<i>Streptopelia decaocto</i>	Tourterelle turque		1	1

Point d'écoute IPA n° 7				
Nom latin	Nom vernaculaire	Passage 1 04/05/2020 8h55	Passage 2 26/05/2020 6h30	IPA Total
<i>Anas platyrhynchos</i>	Canard colvert		3.5	3.5
<i>Carduelis carduelis</i>	Chardonneret élégant		1.5	1.5
<i>Corvus corone</i>	Corneille noire		1	1
<i>Sylvia atricapilla</i>	Fauvette à tête noire	1	1	2
<i>Sylvia communis</i>	Fauvette grisette	1		1
<i>Hirundo rustica</i>	Hirondelle rustique	En vol		/
<i>Linaria cannabina</i>	Linotte mélodieuse		2	2
<i>Oriolus oriolus</i>	Loriot d'Europe	1		1
<i>Cyanistes caeruleus</i>	Mésange bleue	1	1	2
<i>Fringilla coelebs</i>	Pinson des arbres	1		1
<i>Phylloscopus collybita</i>	Pouillot véloce	1		1
<i>Gallinula chloropus</i>	Poule d'eau	1		1
<i>Luscinia megarhynchos</i>	Rossignol philomèle	1	1	2
<i>Phoenicurus ochruros</i>	Rougequeue noir		1	1

Point d'écoute IPA n° 8				
Nom latin	Nom vernaculaire	Passage 1 04/05/2020 9h45	Passage 2 26/05/2020 7h00	IPA Total
<i>Carduelis carduelis</i>	Chardonneret élégant		0.5	0.5
<i>Corvus corone</i>	Corneille noire	1		1
<i>Cuculus canorus</i>	Coucou gris	1		1
<i>Sturnus vulgaris</i>	Étourneau sansonnet		0.5	0.5
<i>Sylvia communis</i>	Fauvette grisette	1		1
<i>Turdus merula</i>	Merle noir	1	1	2
<i>Cyanistes caeruleus</i>	Mésange bleue	1	2	3
<i>Dendrocopos major</i>	Pic épeiche		1	2
<i>Columba palumbus</i>	Pigeon ramier	0.5		0.5
<i>Fringilla coelebs</i>	Pinson des arbres	1	2	3
<i>Phylloscopus bonelli</i>	Pouillot de Bonelli		1	1
<i>Phylloscopus sibilatrix</i>	Pouillot siffleur		1	1
<i>Phylloscopus collybita</i>	Pouillot véloce	1		1
<i>Erithacus rubecula</i>	Rougegorge familier	1		1
<i>Streptopelia turtur</i>	Tourterelle des bois		1	1
<i>Streptopelia decaocto</i>	Tourterelle turque		2	2

Point d'écoute IPA n° 9				
Nom latin	Nom vernaculaire	Passage 1	Passage 2	IPA Total
		04/05/2020 7h15	26/05/2020 10h10	
<i>Emberiza cirius</i>	Bruant zizi		1	1
<i>Corvus corone</i>	Corneille noire		1	1
<i>Sturnus vulgaris</i>	Étourneau sansonnet		1	1
<i>Sylvia atricapilla</i>	Fauvette à tête noire	1	1	2
<i>Sylvia communis</i>	Fauvette grisette	1	1	2
<i>Hippolais polyglotta</i>	Hypolaïs polyglotte	1		1
<i>Linaria cannabina</i>	Linotte mélodieuse	1	2	3
<i>Apus apus</i>	Martinet noir		En vol	/
<i>Passer domesticus</i>	Moineau domestique		2	2
<i>Columba palumbus</i>	Pigeon ramier	1		1
<i>Luscinia megarhynchos</i>	Rossignol philomèle	2		2
<i>Serinus serinus</i>	Serin cini		1	1
<i>Chloris chloris</i>	Verdier d'Europe		1	1

Point d'écoute IPA n° 10			
Nom latin	Nom vernaculaire	Passage 1	IPA Total
		30/07/2020 9h45	
<i>Pyrrhula pyrrhula</i>	Bouvreuil pivoine	0.5	0.5
<i>Sylvia atricapilla</i>	Fauvette à tête noire	0.5	0.5
<i>Certhia brachydactyla</i>	Grimpereau des jardins	0.5	0.5
<i>Oriolus oriolus</i>	Loriot d'Europe	1	1
<i>Turdus merula</i>	Merle noir	0.5	0.5
<i>Cyanistes caeruleus</i>	Mésange bleue	0.5	0.5
<i>Columba palumbus</i>	Pigeon ramier	0.5	0.5
<i>Erithacus rubecula</i>	Rougegorge familier	0.5	0.5

Point d'écoute IPA n° 11				
Nom latin	Nom vernaculaire	Passage 1 28/04/2021 8h24	Passage 2	IPA Total
<i>Motacilla cinerea</i>	Bergeronnette des ruisseaux	1		1
<i>Anas platyrhynchos</i>	Canard colvert	1		1
<i>Carduelis carduelis</i>	Chardonneret élégant	En vol		/
<i>Sturnus vulgaris</i>	Étourneau sansonnet	1		1
<i>Sylvia atricapilla</i>	Fauvette à tête noire	2		2
<i>Certhia brachydactyla</i>	Grimpereau des jardins	1		1
<i>Turdus merula</i>	Merle noir	0,5		0,5
<i>Aegithalos caudatus</i>	Mésange à longue queue	1		1
<i>Cyanistes caeruleus</i>	Mésange bleue	1		1
<i>Parus major</i>	Mésange charbonnière	1		1
<i>Columba palumbus</i>	Pigeon ramier	1		1
<i>Fringilla coelebs</i>	Pinson des arbres	2		2
<i>Phylloscopus collybita</i>	Pouillot véloce	3		3
<i>Gallinula chloropus</i>	Poule-d'eau	2		2
<i>Luscinia megarhynchos</i>	Rossignol philomèle	2		2
<i>Erithacus rubecula</i>	Rougegorge familier	2		2

Point d'écoute IPA n° 12				
Nom latin	Nom vernaculaire	Passage 1 28/04/2021 9h14	Passage 2 10/06/2021 9h20	IPA Total
<i>Prunella modularis</i>	Accenteur mouchet	1		1
<i>Emberiza citrinella</i>	Bruant jaune	1		1
<i>Corvus corone</i>	Corneille noire	0,5		0.5
<i>Corvus frugilegus</i>	Corbeau freux		En vol	/
<i>Cuculus canorus</i>	Coucou gris		1	1
<i>Sylvia atricapilla</i>	Fauvette à tête noire	1	1	1
<i>Sylvia borin</i>	Fauvette des jardins		1	1
<i>Sylvia communis</i>	Fauvette grisette	2	1	2
<i>Turdus philomelos</i>	Grive musicienne	1	1	1
<i>Hippolais polyglotta</i>	Hypolaïs polyglotte	1	2	2
<i>Oriolus oriolus</i>	Loriot d'Europe		1	1
<i>Turdus merula</i>	Merle noir	2,5		2,5
<i>Parus major</i>	Mésange charbonnière	1		1
<i>Dendrocopos major</i>	Pic épeiche	1		1
<i>Picus viridis</i>	Pic vert		1	1
<i>Columba palumbus</i>	Pigeon ramier	1	1	1
<i>Fringilla coelebs</i>	Pinson des arbres		1	1
<i>Phylloscopus collybita</i>	Pouillot véloce	3	2	3
<i>Luscinia megarhynchos</i>	Rossignol philomèle	3	1	3
<i>Erithacus rubecula</i>	Rougegorge familier	1	1	1
<i>Streptopelia turtur</i>	Tourterelle des bois		1	1
<i>Troglodytes troglodytes</i>	Troglodyte mignon	1	1	1

Point d'écoute IPA n° 13				
Nom latin	Nom vernaculaire	Passage 1 28/04/2021 9h39	Passage 2 10/06/2021 9h20	IPA Total
<i>Cuculus canorus</i>	Coucou gris	1		1
<i>Sylvia atricapilla</i>	Fauvette à tête noire	2	1	3
<i>Garrulus glandarius</i>	Geai des chênes	1		1
<i>Certhia brachydactyla</i>	Grimpereau des jardins	1	1	2
<i>Turdus philomelos</i>	Grive musicienne	2		2
<i>Coccothraustes coccothraustes</i>	Grosbec casse-noyau	1		1
<i>Hippolais polyglotta</i>	Hypolaïs polyglotte	1		1
<i>Oriolus oriolus</i>	Loriot d'Europe		1	1
<i>Turdus merula</i>	Merle noir	1	1	2
<i>Parus major</i>	Mésange charbonnière	1		1
<i>Dendrocopos major</i>	Pic épeiche	1		1
<i>Dendrocopos medius</i>	Pic mar		1	1
<i>Columba palumbus</i>	Pigeon ramier	0,5		0.5
<i>Fringilla coelebs</i>	Pinson des arbres	1	1	2
<i>Phylloscopus bonelli</i>	Pouillot de Bonelli	1		1
<i>Phylloscopus trochilus</i>	Pouillot fitis	1		1
<i>Phylloscopus collybita</i>	Pouillot véloce	1		1
<i>Regulus ignicapilla</i>	Roitelet à triple bandeau	1		1
<i>Erithacus rubecula</i>	Rougegorge familier	2	1	3
<i>Troglodytes troglodytes</i>	Troglodyte mignon	1	1	2

Points d'écoute Pics							
23/03/2021							
Nom latin	Nom vernaculaire	P1 7h09	P2 7h34	P3 8h11	P4 8h44	P5 9h22	P6 9h50
<i>Prunella modularis</i>	Accenteur mouchet						1
<i>Motacilla alba</i>	Bergeronnette grise	0,5	0,5				
<i>Buteo buteo</i>	Buse variable				1		
<i>Anas platyrhynchos</i>	Canard colvert						1
<i>Corvus corone</i>	Corneille noire		En vol	0,5		En vol	
<i>Sturnus vulgaris</i>	Étourneau sansonnet			1	1		
<i>Falco tinnunculus</i>	Faucon crécerelle			En vol			
<i>Sylvia atricapilla</i>	Fauvette à tête noire		1			1	1
<i>Garrulus glandarius</i>	Geai des chênes		0,5				
<i>Certhia brachydactyla</i>	Grimpereau des jardins	1,5		1			1
<i>Turdus iliacus</i>	Grive mauvis	0,5					
<i>Turdus philomelos</i>	Grive musicienne	1	1		1		
<i>Alcedo atthis</i>	Martin-pêcheur d'Europe					En vol	
<i>Turdus merula</i>	Merle noir	1	1	1			0,5
<i>Cyanistes caeruleus</i>	Mésange bleue	1,5	1	1	0,5	1	1
<i>Parus major</i>	Mésange charbonnière		1	1	0,5	1	1
<i>Passer domesticus</i>	Moineau domestique					1	
<i>Dendrocopos major</i>	Pic épeiche			2			1
<i>Dendrocopos minor</i>	Pic épeichette			1			
<i>Picus viridis</i>	Pic vert				1		1
<i>Columba palumbus</i>	Pigeon ramier	0,5	En vol		1	1	1
<i>Fringilla coelebs</i>	Pinson des arbres	1,5	1	2	2	1	3
<i>Phylloscopus collybita</i>	Pouillot véloce	2	2	1	3	1	2
<i>Gallinula chloropus</i>	Poule-d'eau						2
<i>Regulus ignicapilla</i>	Roitelet à triple bandeau			1			
<i>Erithacus rubecula</i>	Rougegorge familier	2	2	2	2	2	2
<i>Sitta europaea</i>	Sittelle d'Europe	1		1			
<i>Streptopelia decaocto</i>	Tourterelle turque					2	
<i>Troglodytes troglodytes</i>	Troglodyte mignon	1			2	1	
<i>Chloris chloris</i>	Verdier d'Europe						1

Points d'écoute Rapaces nocturnes n° 1			
Nom latin	Nom vernaculaire	Passage 1 16/03/2021 20h16- 20h34	Passage 2 08/06/2021 22h55- 23h15
		/	/

Aucun rapace nocturne

Points d'écoute Rapaces nocturnes n° 2			
Nom latin	Nom vernaculaire	Passage 1 16/03/2021 23h34- 23h42	Passage 2 08/06/2021 23h47- 00h05
<i>Strix aluco</i>	Chouette hulotte	1	1